

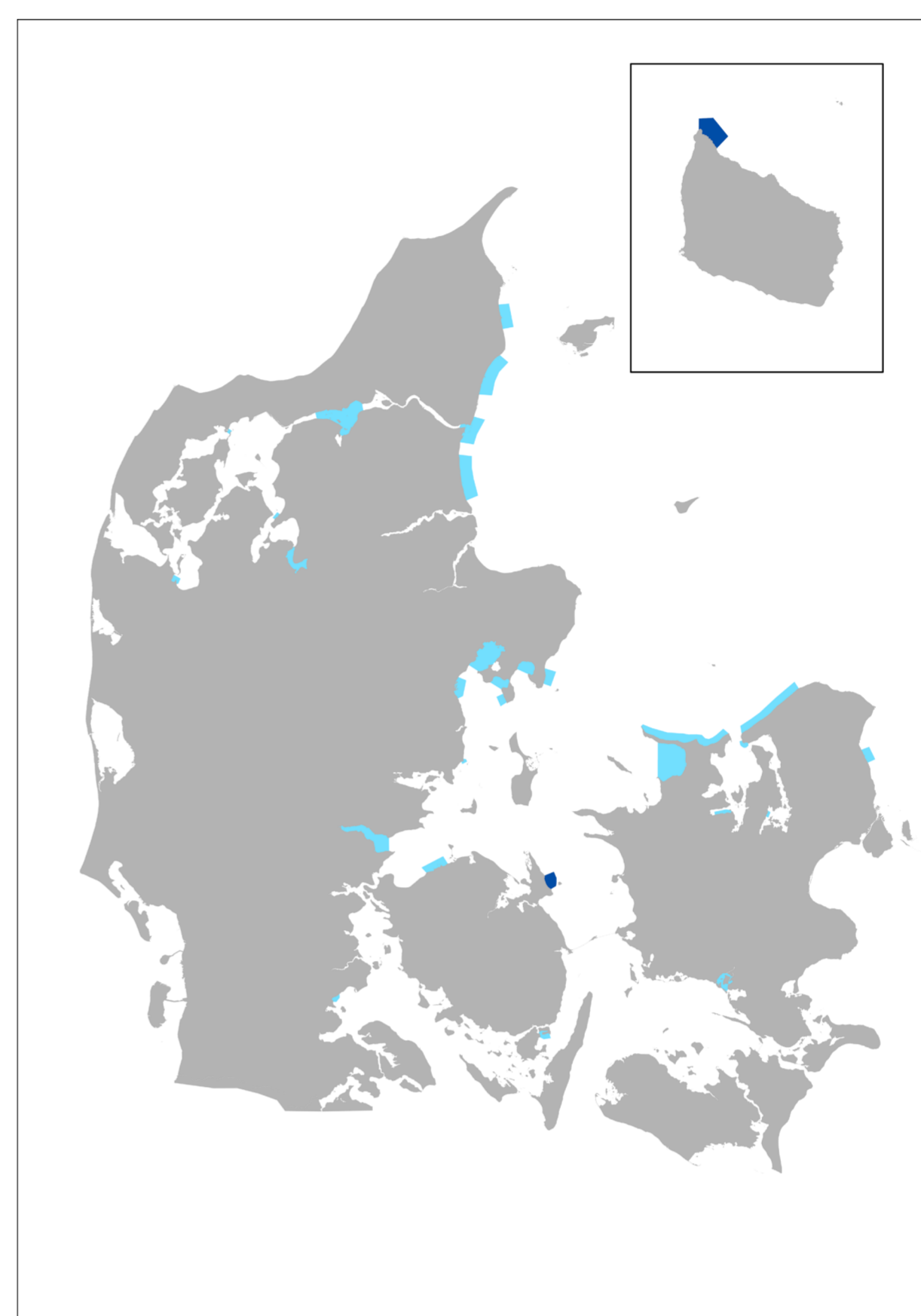
# Marin fiskepleje

## Udsætning af fisk

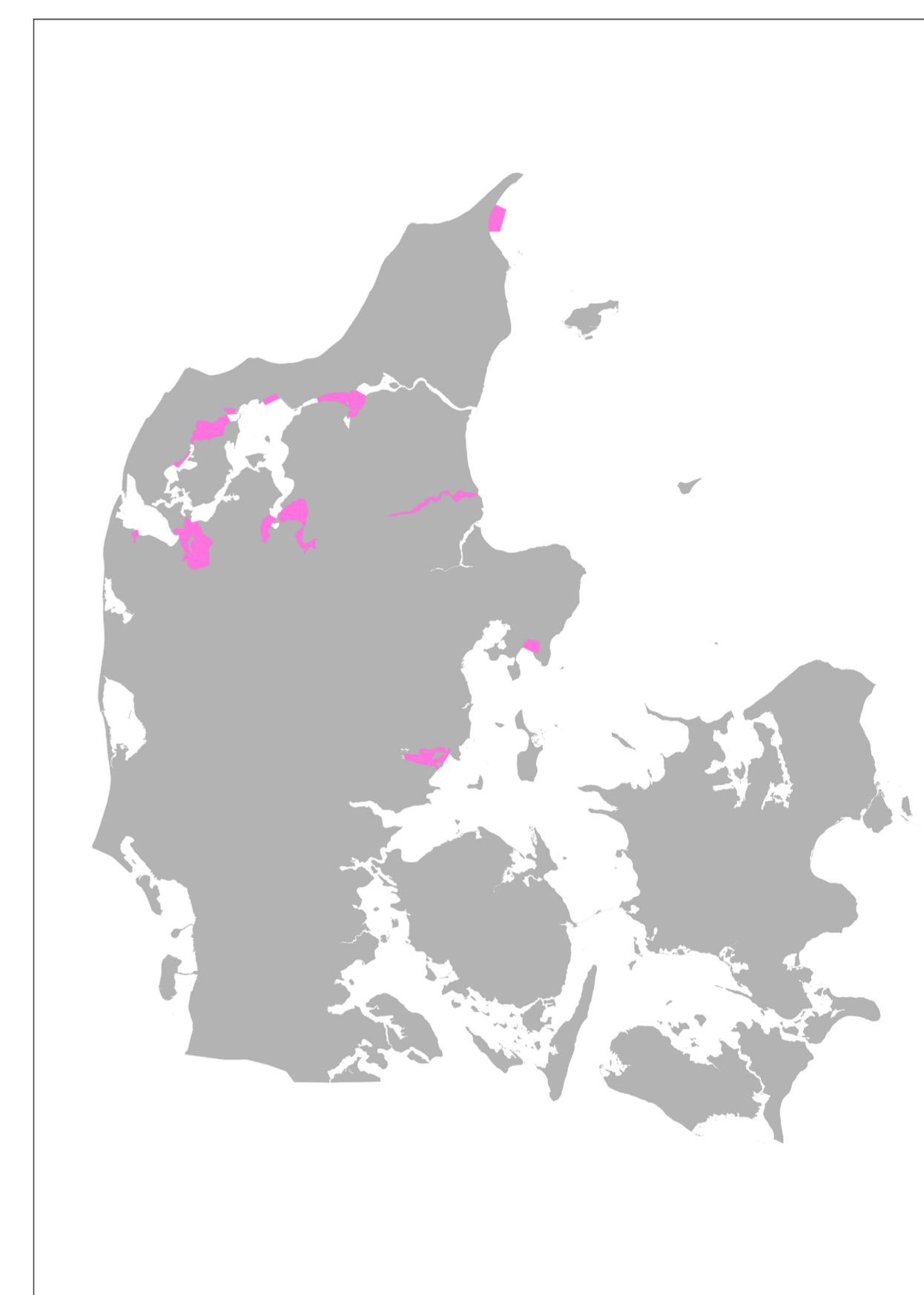
Udsætninger af marine fiskearter i kystnære områder er en del af fiskeplejens aktiviteter. Udsætningerne har fundet sted siden starten af 1990'erne. Der er især fokus på ål, helt, skrubbe og pighvarre. Formålet er at ophjælpe fiskebestandene i de kystnære områder. Nogle af de udsatte fisk er mærkede, så forskerne kan få information om fiskens adfærd. Vi beder dig om at indsende mærket, hvis du fanger en fisk med mærke.



Områder med åleudsætninger i 2021.



Områder med pighvarreudsætninger fra 2000 til 2014 (lyseblå) og fra 2020 til 2021 (mørkeblå).



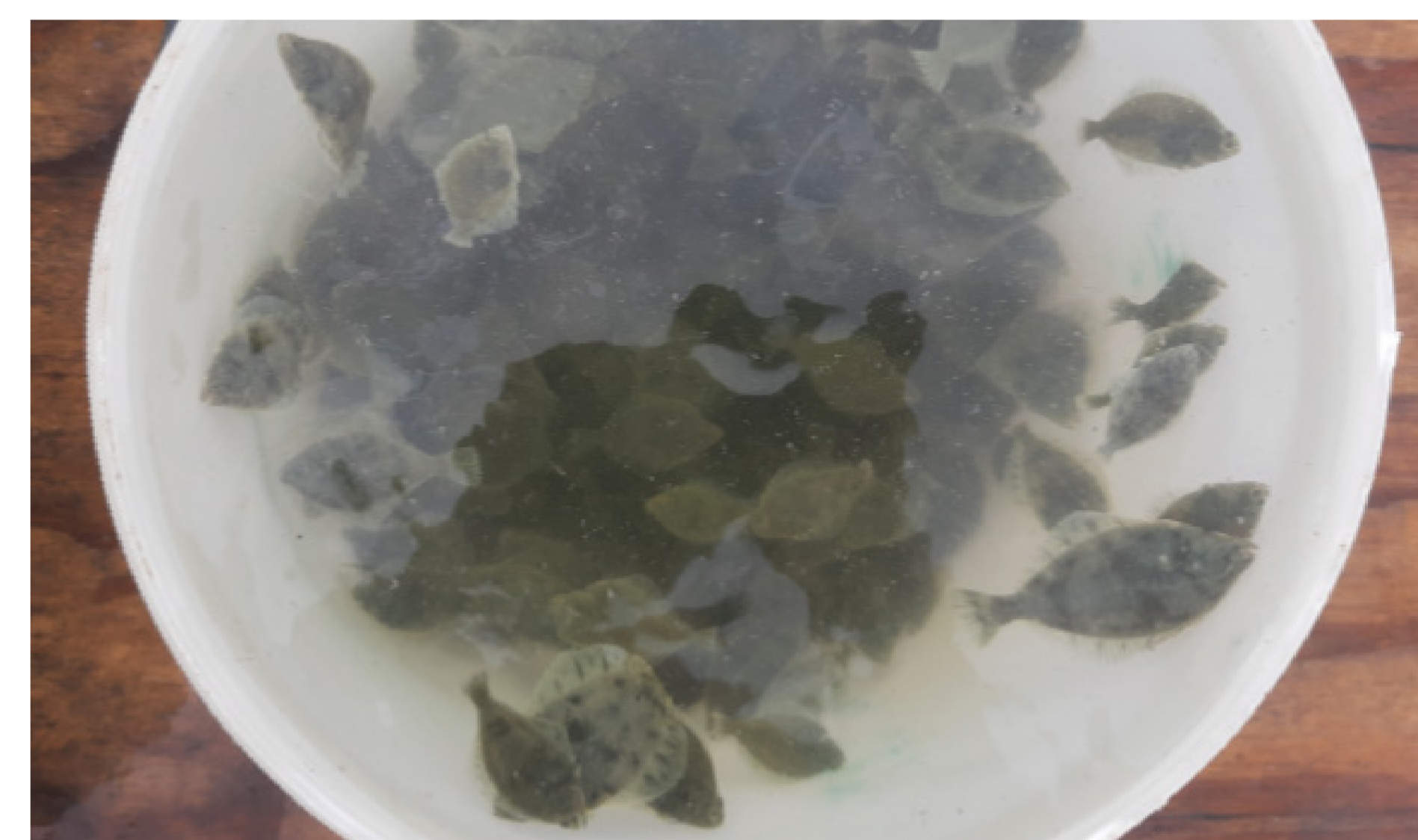
Områder med skrubbeudsætninger fra 2011-2021.

### Udsætning af ål

Der udsættes åleyngel for at øge de lokale bestande. De små ål udsættes på 2-4 meters vanddybde langs kyster, i vige, fjorde og nor. Den praktiske del af udsætningerne foretages af fritidsfiskere, der sejler ålene ud og spreder dem i områder med vegetation eller blødbund i juli og august måned.



Udsætning af pighvarreyngel i Roskilde Fjord. Foto: Mads Christoffersen.



3-6 cm skrubbeyngel gøres klar til udsætning på Nordmors. Foto: Mette Schiønning.



Udsætning af åleyngel i Karrebæk Fjord. Foto: Mads Christoffersen.

### Udsætning af pighvarre

Fra 2000 til 2014 blev pighvarreyngel, der tilhørte en Nordsø-stamme, udsat ved bl.a. Nordsjælland, Roskilde Fjord og langs den jyske østkyst. De voksede godt, men formåede aldrig at producere levedygtigt afkom. Sidenhen har fokus været at opfiske lokale vilde moderfisk og udsætte ynglen i samme område for at øge muligheden for, at de bidrager til den lokale bestand.



T-bar-mærker, der bl.a. bruges på fladfisk, hummere og endnu større fisk som torsk, blåfintet tun og sømrokke. Mærkerne har typisk en ID-kode bestående af DK efterfulgt af et antal cifre. Foto: Mette Schiønning.

### Udsætning af skrubbe

Skrubbeyngel udsættes i jyske fjorde og bugter i løbet af sommeren. Størstedelen af udsætningerne er foregået i Limfjorden, men de seneste år har der også været udsætninger i Mariager og Horsens Fjord samt Ebeltoft Vig.

### Dusør for fiskemærker

Hvis du fanger en fisk med et mærke, kan du få 50-700 kr. i dusør, hvis du sender mærket til DTU Aqua med alle oplysninger:

- længde (cm) og vægt (g)
- fangstmetode
- fangststed og dato
- vanddybde (m)
- evt. køn, modenhed og tilstand.

### Udsætning af helt

Der udsættes yngel af helt for at ophjælpe bestandene i brakvandsområder, fx i Ringkøbing Fjord, Nissum Fjord, Hjarbæk Fjord, Kilen ved Struer og Randers Fjord.