

Isefjordsundersøgelsen

April 2014 – Marts 2017

**Peter Geertz-Hansen
DTU Aqua, Silkeborg**

Mundingsudsætninger



De mest markante ændringer, der sker med en havørred under smoltifikationen.

I Danmark anvendes der årligt ca. 3,5 mio. kr. på mundingsudsætninger over hele landet. Derfor er det vigtigt at belyse hvad der kommer ud af disse udsætninger, og hvordan de bliver udført optimalt i relation til tid, sted og opdrætsform. Tidligere har der været foretaget mange mærkningsforsøg med smolt af dambrugsstammer over store dele af landet.

Mærkningen er traditionelt foregået med **Carlinmærker** påsat under rygfinnen. Resultaterne af disse forsøg har været udgangspunkt for de mundingsudsætninger af ørredsmolt, som vi kender i dag.



Hvad kommer der ud af ørredudsætningerne i forhold til det lokale sportsfiskeri?

Isefjorden er kendt for sit fine havørredfiskeri. Isefjorden er et forholdsvis lukket vandområde og de tidligere forsøg har vist, at mange havørred bliver i området i en stor del af deres opvækst, herunder også de udsatte ørreder.

I Isefjorden sker der en naturlig produktion af ørredsmolt i bl.a. Elverdamsåen og Tuse Å. Den samlede naturlige smoltproduktion skønnes at ligge mellem 10.000 stk. og **15.000 stk. årligt**.

Derudover udsættes årligt 100.000 opdrættede ørredsmolt baseret på moderfisk fra ovennævnte vandløb.

I 2014 og 2015 har alle de udsatte ørredsmolt fået klippet fedtfinnen, således at det vil være muligt at skelne mellem de ørredsmolt, der er udsat i Isefjorden og andre/vilde fisk. En genfanget fisk fra disse 2 udsætninger vil derfor kunne kendes på en manglende fedtfinne.

Sådan ser det ud når ørreden mangler fedtfinnen



Nøglefiskere!



Kære Nøglefisker

Du er udvalgt som nøglefiskeri og vi håber du vil indrapportere dine fangster af havørred i Isefjordsområdet. Der er udsat havørreder i Isefjordsvandløb i foråret 2014 og disse har fået klippet fedtfinnen og kan derfor genkendes, når de bliver fanget.

Kort sagt vil vi gerne du indrapportere i hvilket område du har fanget havørred samt om ørrederne manglede fedtfinnen eller have en intakt fedtfinne. Størrelsen på fiskene bør også indrapporteres så vi kan følge væksten hos de udsatte ørreder.

Altså alle havørreder skal indrapporteres idet forholdet mellem udsatte og vilde ørreder er interessant for undersøgelsen.

Når du vil indrapportere dine fangster så klik på dit personlige link som er her:

<https://www.onlineundersogelse.dk/s/1af8096&id=2498b23>

Du kan også indrapportere via din mobiltelefon så fremt du anvender ovenstående link.



Fangstjournal - fiskeri efter havørred - med eller uden fangst

Når du har fisket i et af de 11 områder omkring Isefjorden skal du registrere, om du har fanget ørred.

En fisketur uden fangst af ørred skal også oplyses.

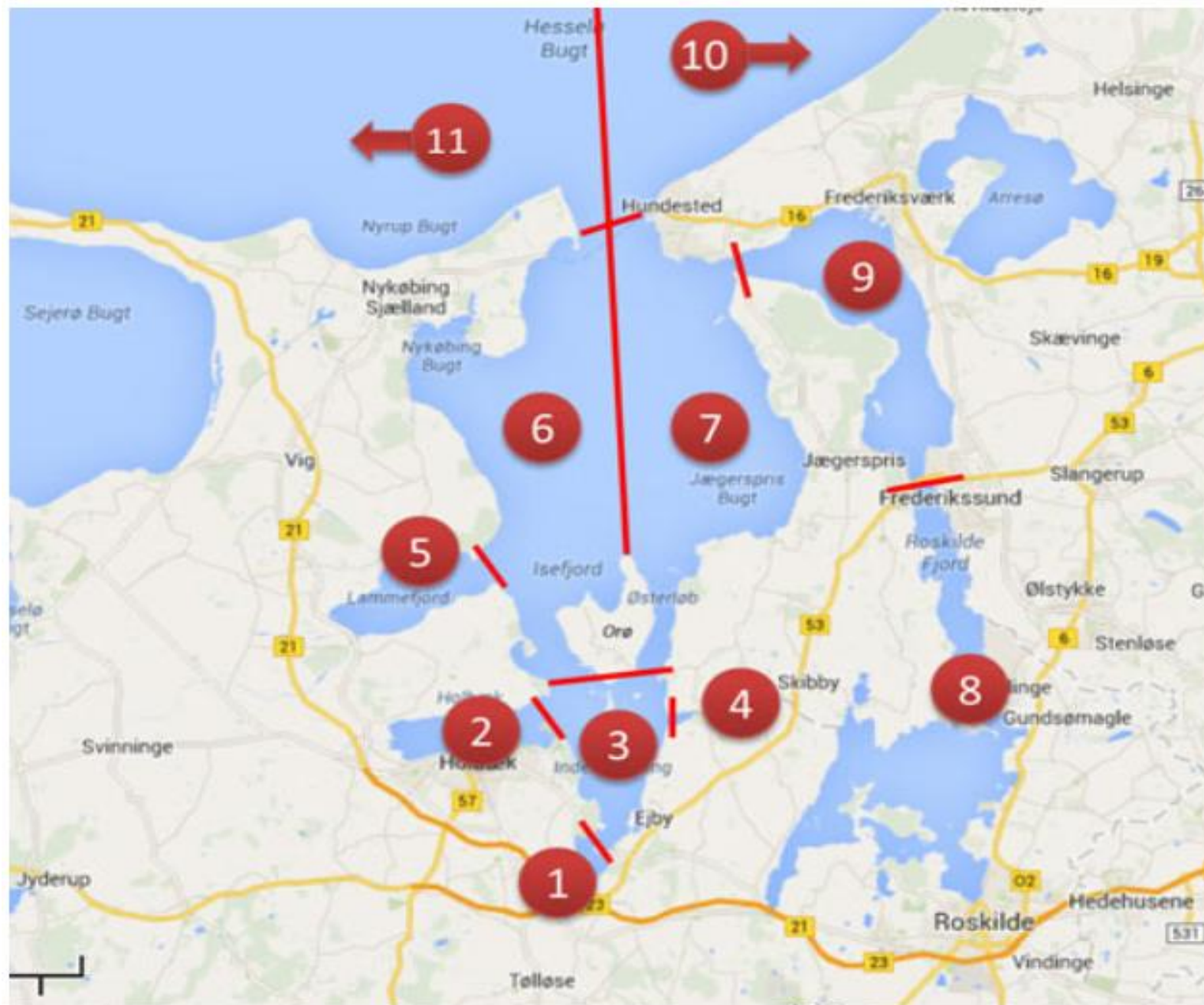
Hvis du har fisket i forskellige områder den samme dag, skal du indtaste en fangstrapport for hvert område.

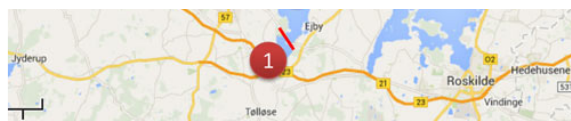
START INDRAPPORTERING - KLIK PÅ "NÆSTE"

Næste



Nummer på lokalitet for fiskeområde





1. Hvilket område fiskede du i - se område på kortet *

Vælg venligst område...

2. Vælg dato for fangsten *

Vælg dato

3. Vælg måned for fangsten *

Vælg måned

4. Ingen fangst af ørred -heller ikke ørreder under målet

Marker kun feltet hvis du ikke har fanget ørred på fisketuren. Gå til bunden af denne side og tryk på knappen - Færdig

5. Har du fanget ørred, skal du udfylde disse felter

Med normal fedtfinne
Skriv antal ørred i feltet

Uden fedtfinne
Skriv antal ørred i feltet

Ørreder under 40 cm

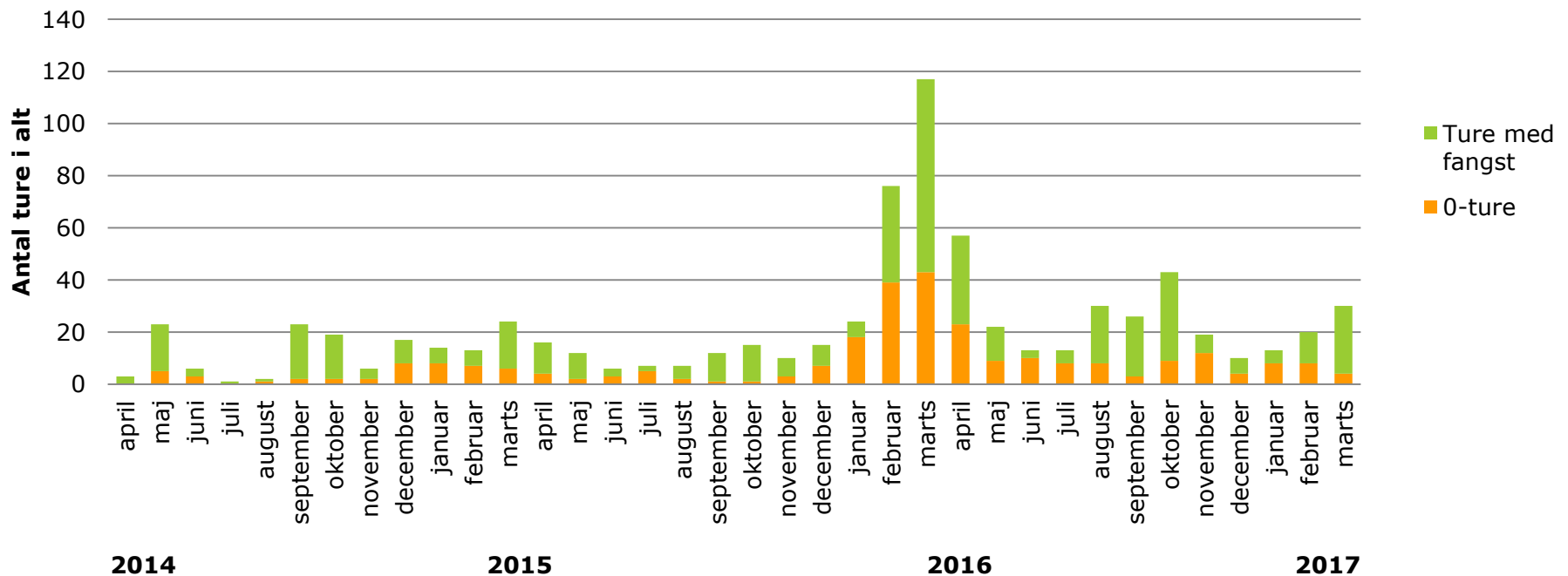
Ørreder over 40 cm



Der er indberettet i alt 768 ture:

278 "0"-ture og 490 ture med fangst

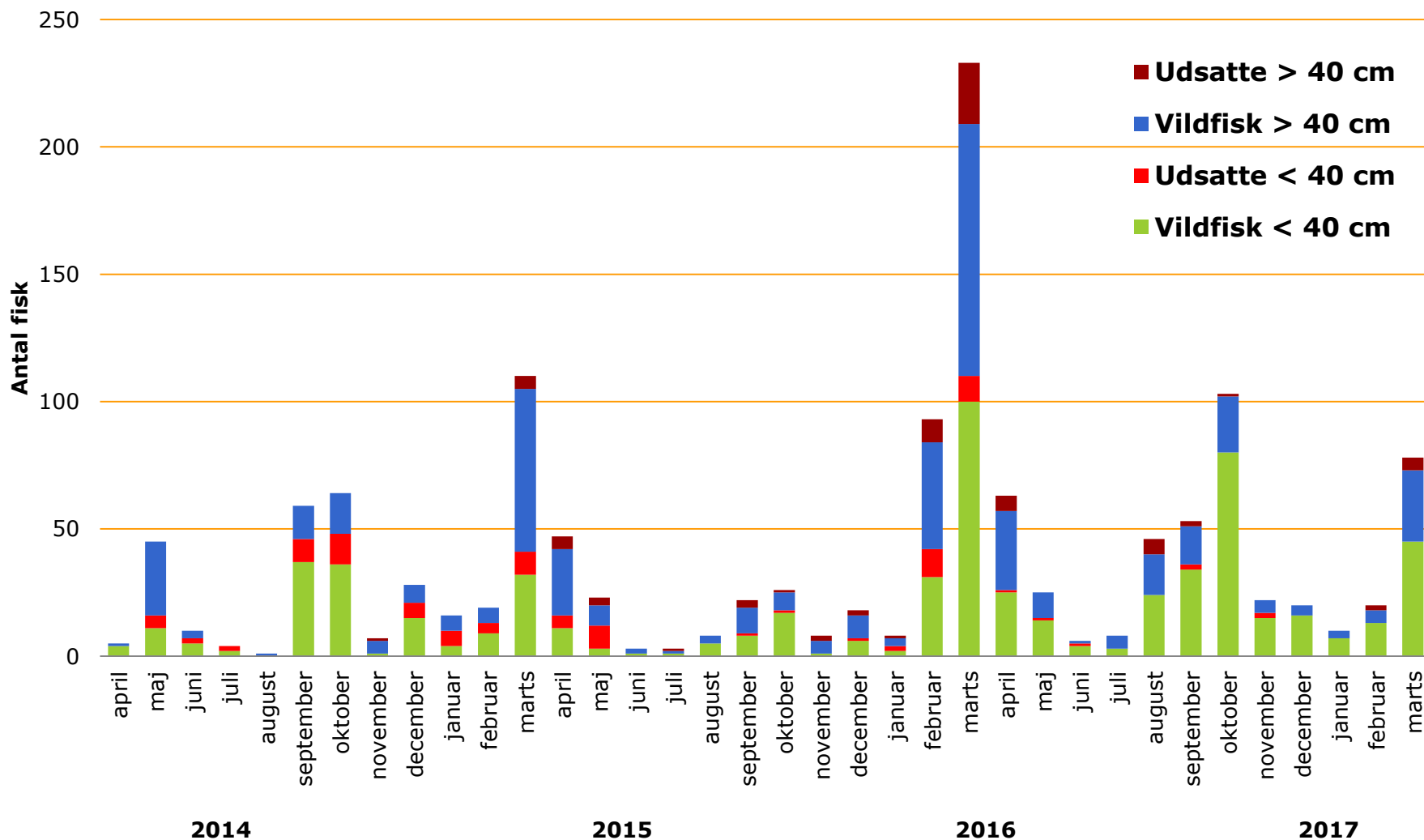
Nøglefiskeraktivitet i projektperioden



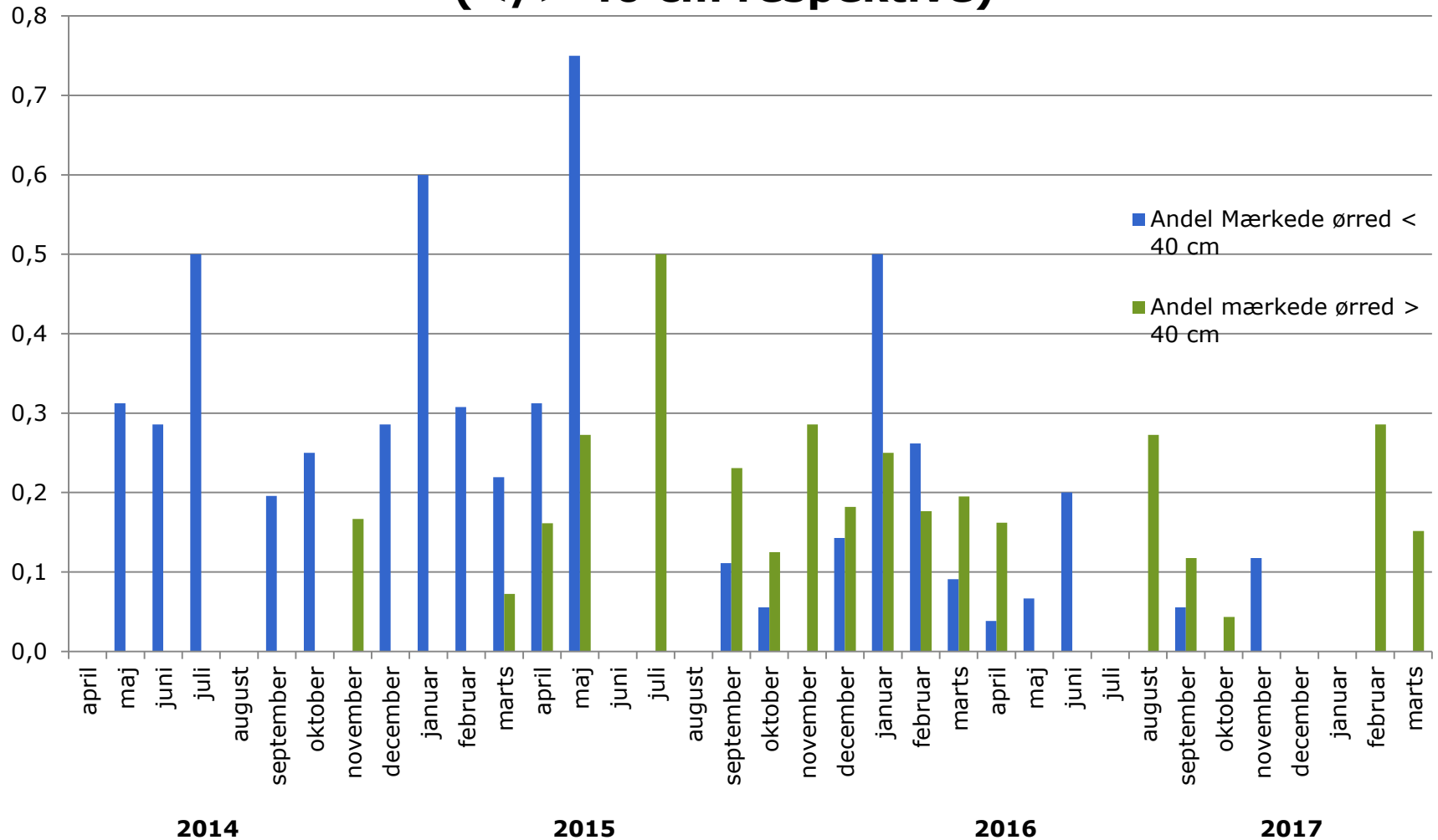
Pr 31. marts 2017 har 48 brugere indberettet i alt 1314 fangster



Samlede fangster gennem undersøgelsen

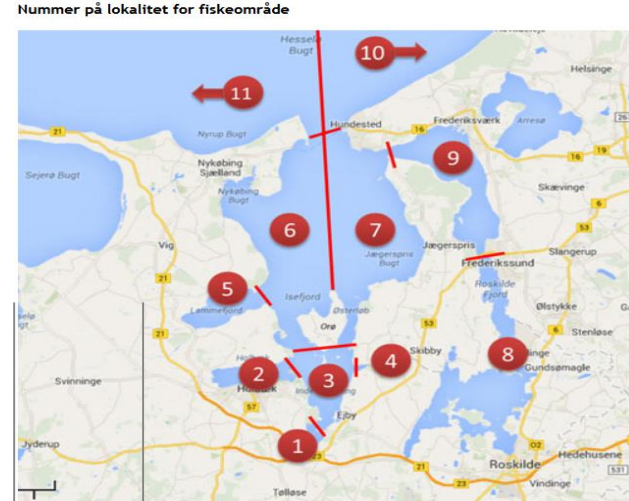
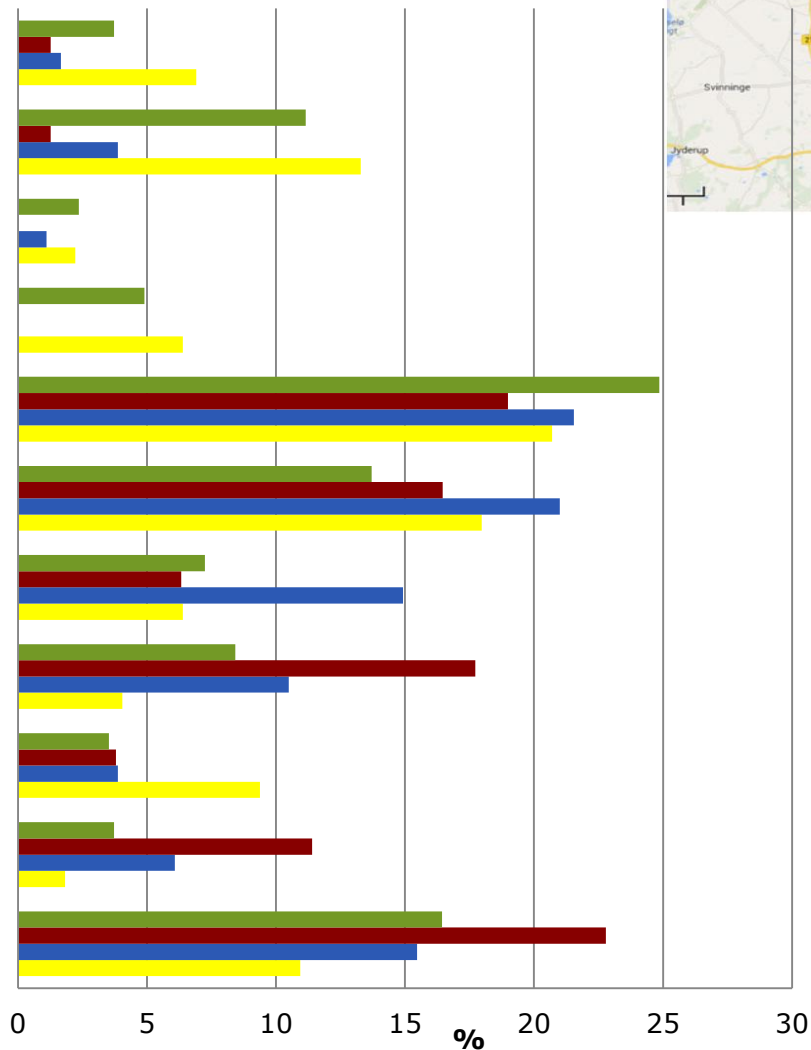


Mærkede ørred i forhold til den samlede fangst (</> 40 cm respektive)



Geografisk fordeling af ture og fangster i %

- 11 - Kattegat - vest - udenfor Isefjorden
- 10 - Kattegat - øst - udenfor Isefjorden
- 9 - Roskilde Fjord - nord for Frederikssund
- 8 - Roskilde Fjord - syd for Frederikssund
- 7 - Isefjord - øst
- 6 - Isefjord - vest
- 5 - Lammefjorden
- 4 - Vellerup Vig
- 3 - Inderbredning i Isefjorden - syd for Orø
- 2 - Holbæk Fjord
- 1 - Tempelkrog



- Vilde fisk > 40 cm
- Mærkede fisk > 40 cm
- Alle mærkede fisk
- Antal ture

Hvilken andel af fangsterne udgør de mærkede fisk?

Sådan ser det ud når arnsiden mangler fedtfinnen



Fangst af ørred < 40 cm			
Periode	Umærkede	Mærkede	% Mærkede
april 2014 - april 2017	622	102	14
april 2014 - marts 2016	342	95	22

Sådan ser det ud når arnsiden mangler fedtfinnen



Fangst af ørred > 40 cm			
Periode	Umærkede	Mærkede	% Mærkede
april 2014 - april 2017	511	79	13
marts 2015 - marts 2017	424	78	16



Resume

Der udsættes årligt 100.000 opdrættede ørredsmolt.

Den samlede naturlige smoltproduktion skønnes at ligge mellem 10.000 stk. og 15.000 stk. årligt

Hvis de udsatte smolt har samme overlevelse som vilde smolt må man forvente et forhold i fangsterne på ca. 7 mærkede for hver umærket.

Fangstrapporterne viser at for fisk over målet forholder det sig nærmest omvendt, idet kun 16% er mærkede.

Forudsat at der er tale om lokale fisk burde en øgning i vandløbenes smoltproduktion på 15 – 20 % have samme positive effekt på fiskeriet som de hidtidige smoltudsætninger.

Problemer i forbindelse med mundingsudsætning af smolt!

Smoltvandring_2015 uds. 14. april

