

LYSTFISKERI

Københavns Havn er fuld af liv – også under vandet. Man kan fiske med stang i hele havnen med undtagelse af nogle få områder, hvor der er særlige sikkerhedshensyn.

I sommersæsonen er inderhavnen undtaget fra fisketilladelsen, da der er særligt travlt med mange aktiviteter i havnen, og derfor er det forbudt fra 1. maj - 30. september at fiske fra Bryggebroen til den sydlige ende af Langeliniekaaj.

Det er ikke tilladt at fiske fra et fartøj, foretage bund- og medefiskeri eller at udsætte garn, ruser og lignende.

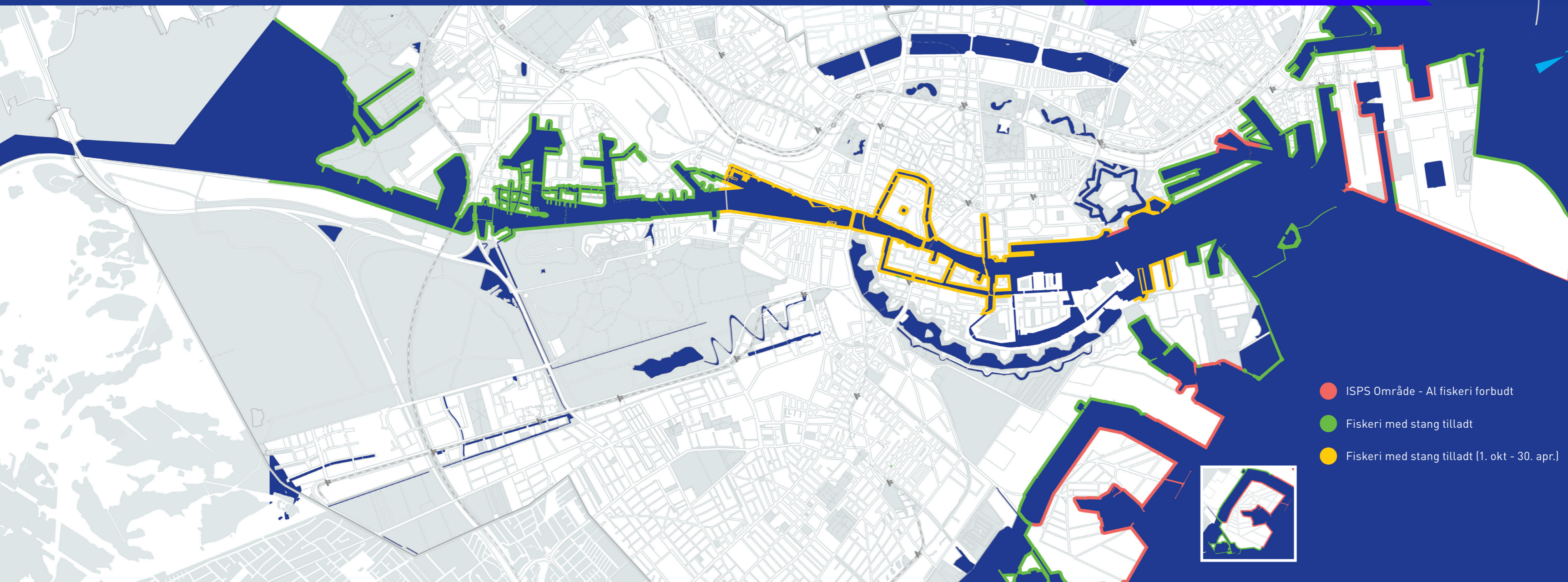
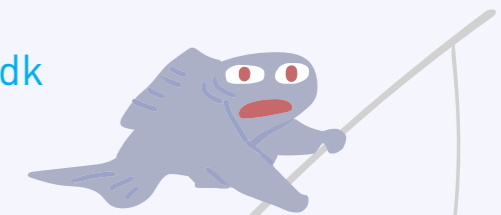
Selvom man må bruge vandarealet i havnen til lystfiskeri, skal man være opmærksom på, at der er private bolværker og bådbroer langs havnen, og det kan kræve en særlig tilladelse at fiske derfra. De fleste sejlklubber og bådbroejere tillader ikke fiskeri fra deres anlæg.



HUSK ET GYLDIGT FISKETEGN

Man skal altid have et gyldigt fisketegn, når man fisker i havnen. De kan købes online via fiskeristyrelsen.

fisketegn.dk



● ISPS Område - Al fiskeri forbudt

● Fiskeri med stang tilladt

● Fiskeri med stang tilladt (1. okt - 30. apr.)