

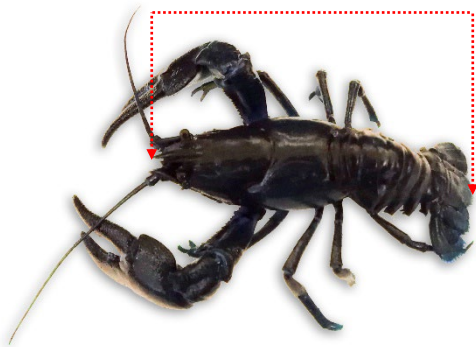
Sådan måler du længden på fisk, flodkrebs, hummer og jomfruhummer

Længden på fisk måles fra snudespids til halefinnens spids (totallængde)

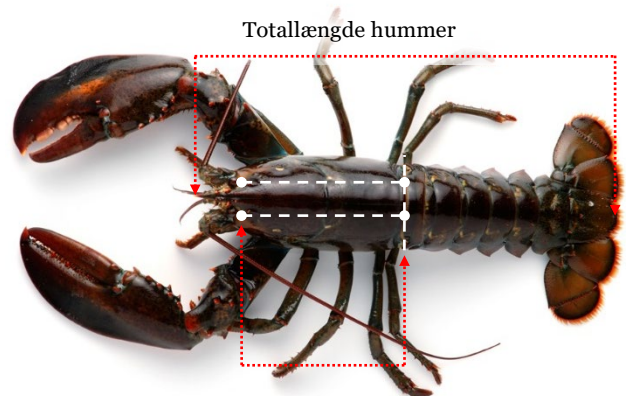


Totallængde på flodkrebs, hummer og jomfruhummer måles fra spidsen af pandetornen til bagkanten af svømmeviftens midterstykke, bortset fra hårkanten.

Totallængde flodkrebs

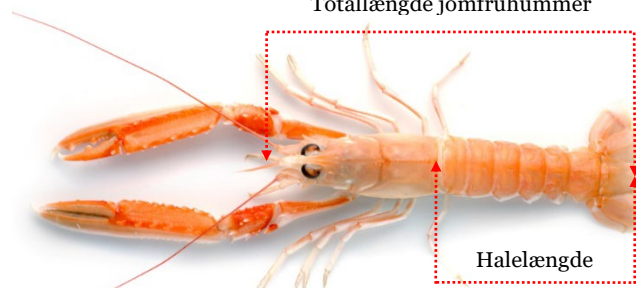


Totallængde hummer



Rygskjoldet på en hummer måles parallelt med midterlinjen fra en af øjenhulernes bagkant til bageste kant af rygskjoldet.

Totallængde jomfruhummer



Halelængde

Jomfruhummerhaler måles fra forkanten af første haleled til bagkanten af svømmeviftens midterstykke, bortset fra hårkanten.