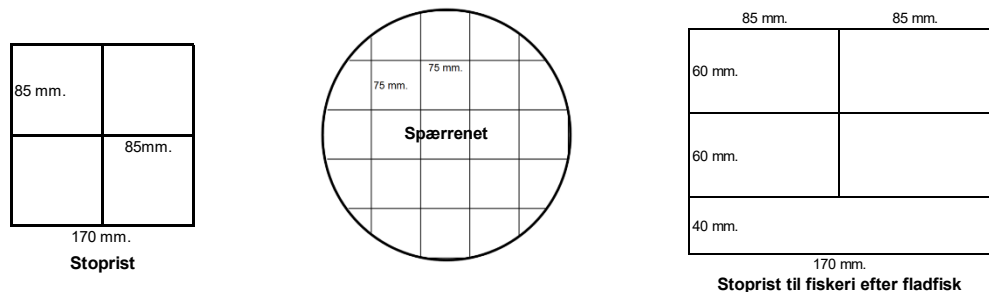


I § 8, 9 og 10 områderne skal der hele året, i bundgarn og bundgarnslignende ruseredskaber, være anbragt et tætsluttende spærrenet eller en stoprist.  
Spærrenettet skal monteres i rusens forreste bøjle. Maskevidde (halvmaske) 75 mm.  
Stopristen skal monteres i rusens forreste kalv. Rammen skal være 170 mm x 170 mm.  
Rammen deles med et kryds, så sidelængden i de enkelte huller ikke overstiger 85 mm.  
Til fiskeri efter fladfisk kan der anvendes en tredje type stoprist, som ses herunder:



### Mindstemål i underområde 22 (Bælterne/vestlige Østersø og Odense Fjord)

Gulål	Havørred*	Ising	Laks	Makrel	Multe	Mørksej	Pighvar
40 cm	40 cm	Intet mindstemål	60 cm	Intet mindstemål	Intet mindstemål	Intet mindstemål	30 cm

Rødspætte	Rødtunge	Sild	Skrubbe	Slethvar	Torsk	Hummer**
25 cm	Intet mindstemål	Intet mindstemål	23 cm	30 cm	35 cm	21 cm

\*\*Hummer i Bælterne og Østersøen måles i fuld længde.

### \*Særligt mindstemål i Odense Fjord

Havørred
45 cm

For uddybende materiale henvises til følgende bekendtgørelser:

- Lbk. nr. 261/2019 Fiskeriloven
- Bek. nr. 407/2011 Odense Fjord Vildtreservat
- Bek. nr. 791/2018 om mindstemål for fisk og krebsdyr i saltvand
- Bek. nr. 844/2022 om forbud mod erhvervmæssigt og rekreativt fiskeri af ål i saltvand...
- Bek. nr. 1473/2016 om fredningstider for fisk og krebsdyr i saltvand
- Bek. nr. 1481/2019 om fredningsbælter ved Fyn, inkl. De sydfynske øer (Ærø og Langeland)
- Bek. nr. 1551/2015 om betingelserne for erhvervmæssigt fiskeri efter ål i saltvand og ferskvand
- Bek. nr. 1552/2015 om fiskeredskaber (bundgarn mv.) i saltvand
- Bek. nr. 1615/2015 om rekreativt fiskeri i salt- og ferskvand samt redskabsfiskeri mv. i ferskvand
- RFO. nr. 2022/2090 om fastsættelse af fiskerimuligheder for visse fiskebestande og grupper af fiskebestande...

Det er dit ansvar at være orienteret om ændringer i lovgivningen! Denne folder og tilhørende kort forældes med tiden. Den nyeste version kan hentes som PDF-fil på følgende hjemmesider:  
[www.fiskeristyrelsen.dk](http://www.fiskeristyrelsen.dk) samt på: [www.fiskepleje.dk](http://www.fiskepleje.dk)

# Information om særlige regler for fiskeri i Odense Fjord

Opdateret januar 2023

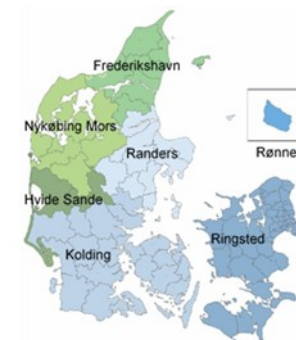


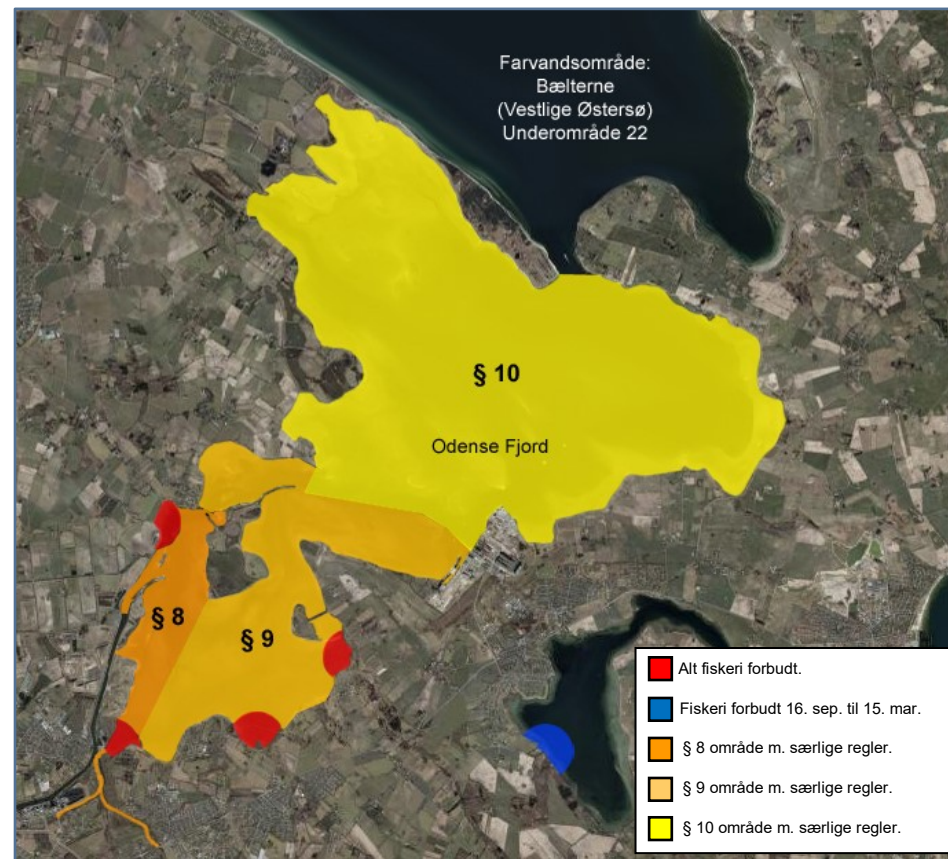
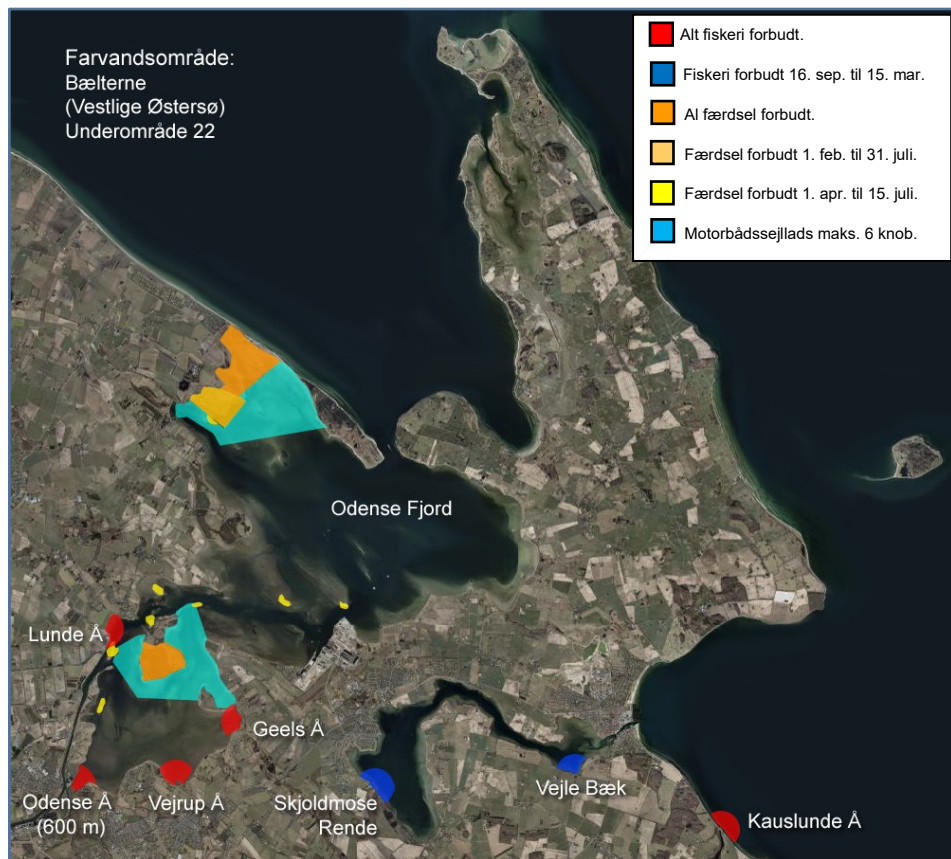
Vær opmærksom på at den til enhver tid gældende fiskerilovgivning, også omfatter fiskeri i Odense Fjord!

Har du yderligere spørgsmål vedrørende gældende regler for lyst- eller fritidsfiskeri, er du velkommen til at kontakte Fiskeristyrelsens fiskerikontrol på tlf.nr.: **+45 7218 5600**

Du kan også finde opdateret information på vores hjemmeside: [www.fiskeristyrelsen.dk](http://www.fiskeristyrelsen.dk)

Vi har bemandede lokalafdelinger i Frederikshavn, Nykøbing Mors, Randers, Hvide Sande, Kolding, Ringsted og Rønne.





### Redskabsbegrænsninger og fredningstider i Odense Fjord og underområde 22

		De anførte datoer er inklusive!											
		Januar	Februar	Marts	April	Maj	Juni	Juli	August	September	Oktober	November	December
= Redskabsbegrænsninger													
= Fredningstider													
		Brug af ruser ikke tilladt 10. maj til 31. juli.						Garn med halvmaskemål mellem 55 mm og 65 mm ikke tilladt 1. juli til 15. november.					
1 torsk	Fiskeri efter torsk ikke tilladt. 15. jan. til 31. mar.	Maks. 1 torsk pr. person pr. dag.											
I Bælterne, Øresund og Østersøen gælder det, at enhver laks, der fanges, øjeblikkeligt skal genudsættes i havet. Der må dog hjemtages én laks med afklippet fedtfinne (udsat laks) pr. dag pr. person. Laks, der hjemtages, skal landes hele.													
Fiskeri efter ål i saltvand forbudt hele året.													
F. havør. laks.		Krogliner ikke tilladt. 1. maj til 30. september.						Farvet havørred/laks fredet. 16. november til 15. januar.					
■ Fælles regler i § 8 og § 9 områderne. (se ovenstående kort)													
Havørred fredet. 1. oktober til og med første fredag i marts.		Bundgarn skal være sænket 30 cm under den til enhver tid værende vandoverflade. 1. marts til 31. maj.						Havørred fredet. 1. oktober til og med første fredag i marts.					
Stang og andre lette håndredskaber ikke tilladt. 1. oktober til første fredag i marts.		Fiskeri med stang og andre lette håndredskaber ikke tilladt. 1. oktober til første fredag i marts måned.											
■ Særlig regel i § 8 området. (se ovenstående kort)													
Garnfiskeri ikke tilladt. Gælder hele året.													
■ Særlige regler i § 9 området. (se ovenstående kort)													
Garnfiskeri ikke tilladt. 1. december til 15. maj.						Skrubbegarn tilladt. 16. maj til 30. november efter følgende regler: a) Helmaskemål på mindst 130 mm. b) Overtællens opdrift ikke større end flyde-line nr. 1 (400 gr opdrift pr. 100 m) c) Garnhøjde maks. 1,2 m. Længde maks. 135 m. d) Skal være bundsatte garn. (ej opspændt eller pælesat).						Garn ikke tilladt. 1. dec. til 15. maj.	
■ Særlige regler i § 10 området. (se ovenstående kort)													
Bundgarn skal være sænket 30 cm under den til enhver tid værende vandoverflade. 1. marts til 31. maj.						Længden på garn må maksimalt være 135 meter.						Længden på garn må maksimalt være 135 meter.	

\* Erhvervs- og bierhvervsfiskere må i perioden 1. november 2022 til 31. januar 2023 anvende § 7 ruser til fangst af andet end ål.

