

Særlige regler for erhvervsfiskeres brug af ruser i Mariager Fjord øst for linien mellem Nybro østen sandhage og Ballegård (gul strek på kortet)

Tider og perioder for udsætning af åleruser kan aflæses på tilhørende kort. (Bundgarn er ikke tilladt her) Indtagne pladser skal indberettes med position i længde- og breddegrader til:

Fiskeristyrelsen - Fiskeriinspektorat Øst - Frejasvej 1 - 4100 Ringsted
(særlig blanket kan rekvireres)

Sideafstande mellem ruserækker, kan aflæses på kortet.

Hvis flere ønsker samme plads, og der ikke kan opnås enighed, skal der gøres anmeldelse til pågældende Fiskeriinspektorat inden 3 døgn. Herefter vil der blive foretaget lodtrækning om pladsen. Lodtrækning kan kun ske mellem erhvervsfolkere med A-status. Disse har første ret til pladsen. Fiskere i kompagniskab, kan kun deltage med en person.

Vest for broen i Hadsund (hvid strek på kortet) til Revsbæk bro

Der må ikke udsættes sommeråleruser, dvs. åleruser, hvis største bøjle højst måler $\frac{3}{4}$ m i diameter.

Vest for broen i Hadsund skal sideafstanden mellem ruserækker være mindst 100 m. Hvis det er muligt, må der sættes ruser inden for de faststående redskaber, men de skal sættes i samme retning som de faststående.

Særligt for lyst- og fritidsfiskere

Dørgefiskeri/trolling for motorkraft er forbudt inden for 100 m fra land.

Garn højder: Flydende garn maksimalt 3 m. Bundsatte garn maksimalt 1,5 m
Garnlængder: 1, 2 eller 3 garn med en samlet, maksimal længde på 135 m.
Garn må ikke sættes nærmere land end 100 meter. (gælder også for erhvervsfiskere)

For uddybende materiale henvises til følgende bekendtgørelser:

Lbk. Nr. 261/2019 Fiskeriloven

Bek. nr. 428/1984 om fredning af Kielstrup Sø

Bek. nr. 670/2001 om særlige regler for fiskeriet i Mariager Fjord

Bek. nr. 674/1996 om stoprist eller spærrenet i fiskeredskaber i visse salte vande

Bek. nr. 791/2018 om mindstemål for fisk og krebsdyr i saltvand

Bek. nr. 844/2022 om forbud mod erhvervs-mæssigt og rekreativt fiskeri af ål i saltvand...

Bek. nr. 1473/2016 om fredningstider for fisk og krebsdyr i saltvand

Bek. nr. 1551/2015 om betingelserne for erhvervs-mæssigt fiskeri efter ål i saltvand og ferskvand

Bek. nr. 1552/2015 om fiskeredskaber (bundgarn mv.) i saltvand

Bek. nr. 1615/2015 om rekreativt fiskeri i salt- og ferskvand samt redskabsfiskeri mv. i ferskvand

Bek. nr. 9511/1996 om Mariager Fjord Vildtreservat

Det er dit ansvar at være orienteret om ændringer i lovgivningen! Denne folder og tilhørende kort forældes med tiden. Den nyeste version kan hentes som PDF-fil på følgende hjemmesider:

www.fiskeristyrelsen.dk samt på: www.fiskepleje.dk

Folderen er blevet til i samarbejde med Mariager Fjords Fritidsfiskeriforening og Fiskeristyrelsen.

Information om særlige regler for fiskeri i Mariager Fjord

Opdateret januar 2023.



Vær opmærksom på at den til enhver tid gældende fiskerilovgivning, også omfatter fiskeri i **Mariager Fjord!**

Har du yderligere spørgsmål vedrørende gældende regler for lyst- eller fritidsfiskeri, er du velkommen til at kontakte Fiskeristyrelsens fiskerikontrol på
tlf.nr.: **+45 7218 5600**

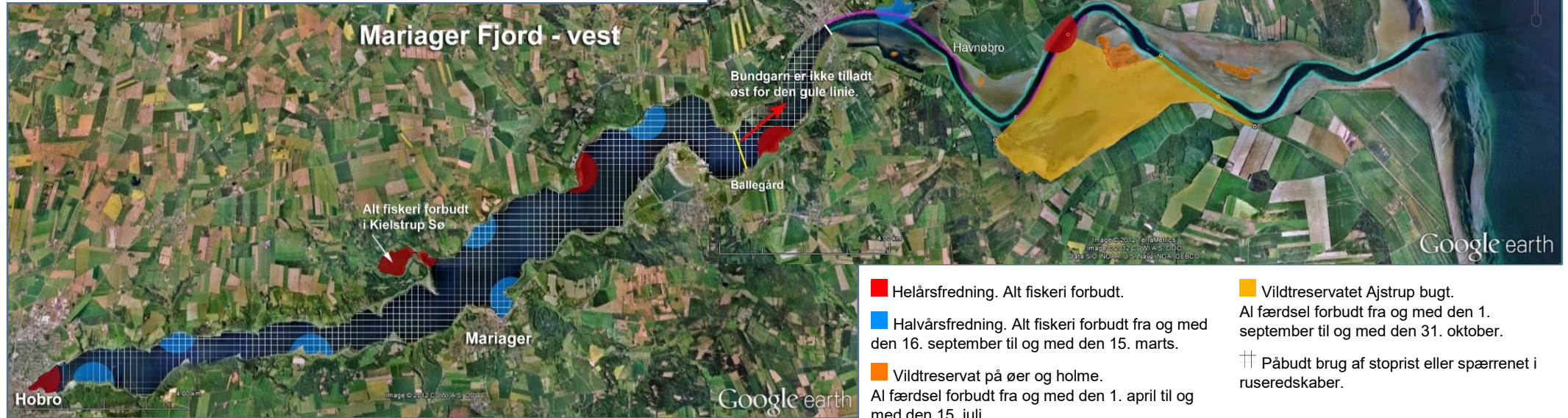
Du kan også finde opdateret information på vores hjemmeside:
www.fiskeristyrelsen.dk

Vi har bemandede lokalafdelinger i Frederikshavn, Nykøbing Mors, Randers, Hvide Sande, Kolding, Ringsted og Rønne.



Erhvervsmæssigt fiskeri efter ål er reguleret efter Bekendtgørelse nr. 1551 om betingelserne for erhvervsmæssigt fiskeri af ål i saltvand og ferskvand. Dette indebærer, at alle erhvervs- og bierhvervsfiskere, der ikke har ålelicens, kun kan fiske ål på fritidsfiskerilignende vilkår. Der må derfor maksimalt anvendes 6 kasteruser (sommerruser) pr. bruger og disse ruser tilmeldes hos:

Fiskeristyrelsen - Fiskeriinspektorat Øst - Frejasvej 1 - 4100 Ringsted.



En fritidsfiskerjæpælerruse må fiske hele året. Placeringen af rusen skal tilmeldes inden den tages i brug. Tilmeldingsskemaet kan hentes på Landbrugs- og Fiskeristyrelsens hjemmeside: www.fiskeristyrelsen.dk Skemaet sendes til:

Fiskeristyrelsen - Fiskeriinspektorat Øst - Frejasvej 1 - 4100 Ringsted.

Mindstemål i Mariager Fjord

Gulål	Havbars	Havørred	Ising	Makrel	Pighvar	Rødspætte
40 cm	42 cm	40 cm	Intet mindstemål	20 cm	Intet mindstemål	27 cm
Sild	Skrubbe	Slethvar	Torsk	Hummer		
18 cm	Intet mindstemål	Intet mindstemål	30 cm	Rygskjold 7,8 cm	Hel længde 22 cm	

Redskabsbegrænsninger og fredningstider i Mariager Fjord

		= Fredningsperioder									
		= Redskabsbegrænsninger									
Januar	Februar	Marts	April	Maj	Juni	Juli	August	September	Oktober	November	December
F. havør laks				Brug af ruser, til rekreativt fiskeri, er ikke tilladt i Mariager Fjord 10. maj - 15. august.						Farvet havørred/laks fredet. 16. november - 15. januar.	
Rognhummer i Nordsøen, Skaqerrak og Kattegat er fredet hele året.											
Fiskeri efter ål er ikke tilladt hele året											
						Fritidsfiskere hele landet. Garn med halvmaskemål mellem 50 mm og 65 mm ikke tilladt. 1. juli - 15. november.					
* Ruser ikke tilladt.								Krogliner ikke tilladt 1. maj - 30. september.		* Ruser ikke tilladt. 1. november - 31. januar	
Informationer i denne række gælder kun for erhvervsfiskere og øst for en linje fra Nybro Østen Sandhage til Ballegård. Se kort.			Informationer i denne række gælder kun for erhvervsfiskere og øst for en linje fra Nybro Østen Sandhage til Ballegård. Se kort.			Opsætning tilladt fra 1. aug.		Ruser må være fiske-dygtige fra 16. aug.			

* Erhvervs- og bierhvervsfisker må i perioden 1. nov. 2022 - 31. jan. 2023 anvende § 7 ruser til fangst af andet end ål.

Udsættelse af forårsruser skal være påbegyndt senest 1. april og afsluttet senest 15. april.

Pæl med navn og adresse sat på ønsket plads 15. juli. (efterårsruser)

Inderst pæl til ålerusen skal være sat med flag og navn senest 15. aug.

Ruseudsætningen skal være påbegyndt 5. sep. og afsluttet 15. sep.

Pæl med navn og adresse sat på ønsket plads d. 15. nov. (Forårsruser)