

Fredningsbælter og andre fiskeribegrænsninger i Kolding Fjord

Særligt for lyst- og fritidsfiskere:

Dørgefiskeri/trolling for motorkraft er forbudt inden for 100 m fra land.

Garnhøjder: Flydende garn maksimalt 3 m.
Bundsatte garn maksimalt 1,5 m

Garnlængder: 1, 2 eller 3 garn á 45 m eller en samlet, maksimal længde på 135 m.

Garn må ikke sættes nærmere land end 100 meter.
(gælder også for erhvervsfiskere)

Lyst og fritidsfiskeri er personligt.
En eventuel fangst må ikke sælges.


Rengjorte udskiftningsredskaber!


Det er tilladt at medbringe rengjorte udskiftningsredskaber, når du sejler ud for at bjærge dine tidligere satte redskaber. Det er således muligt, kortvarigt, at have det dobbelte antal, tilladte redskaber med i båden. Det tilladte antal "beskidte" redskaber plus det tilladte antal "rene" redskaber.

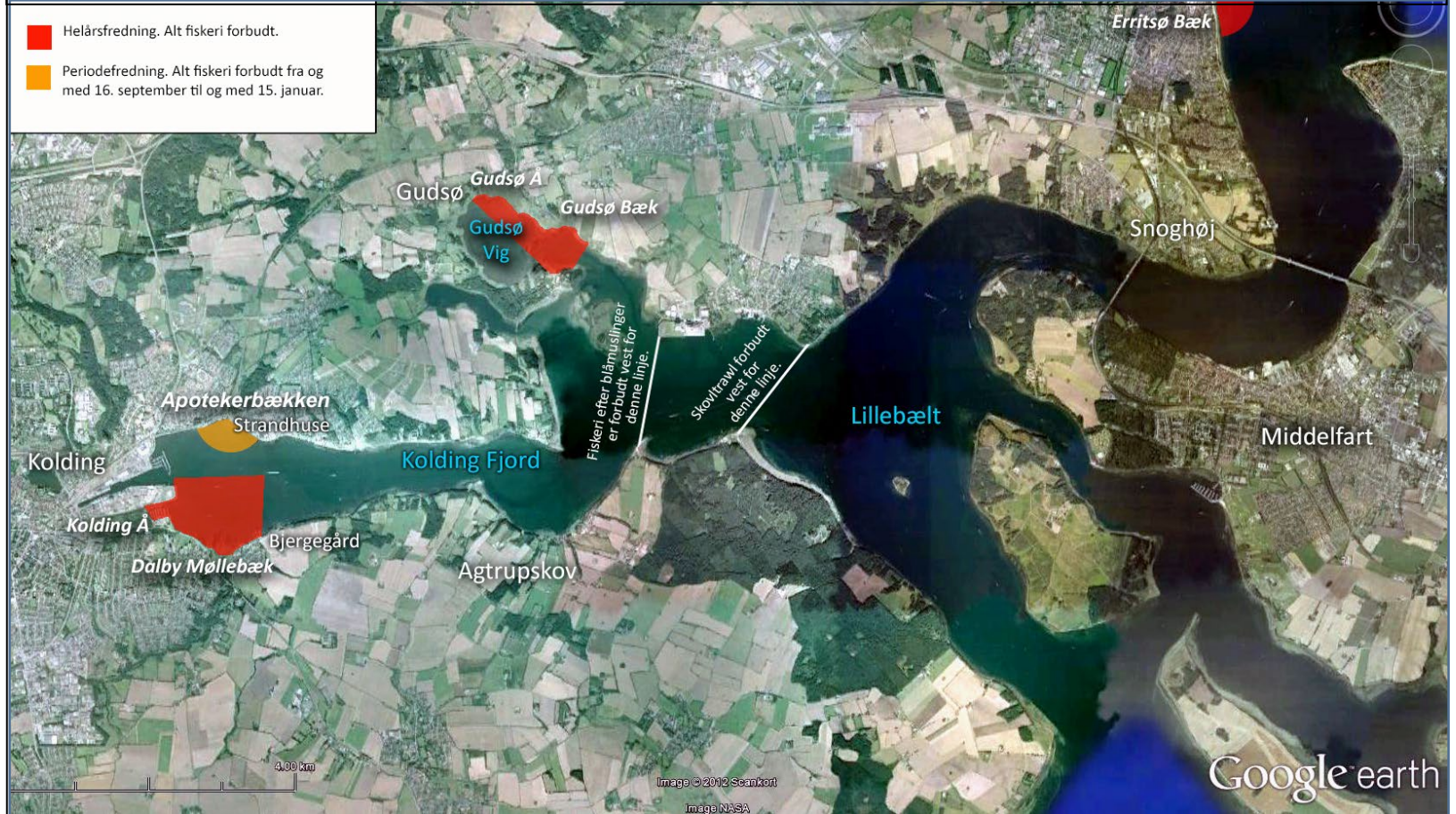
De redskaber, der allerede fiskes med, skal bjærges inden udskiftningsredskaberne sættes.

Det vil ikke blive accepteret, at der på noget tidspunkt er flere end det tilladte antal redskaber i vandet!



En rejepæleruse må generelt fiske hele året. Placeringen af rusen skal tilmeldes inden den tages i brug.

 Helårsfredning. Alt fiskeri forbudt.

 Periodefredning. Alt fiskeri forbudt fra og med 16. september til og med 15. januar.



Tilmeldingsskemaet kan hentes på Fiskeristyrelsens hjemmeside: www.fiskeristyrelsen.dk - Det udfyldte skema sendes til: **Fiskeristyrelsen - Fiskeriinspektorat Øst - Frejasvej 1 - 4100 Ringsted**

		Redskabsbegrænsninger og fredningstider i Kolding Fjord												
		De anførte datoer er inklusive!												
		Januar	Februar	Marts	April	Maj	Juni	Juli	August	September	Oktober	November	December	
	= fredningstider													
	= redskabsbegrænsninger													
Farvet havør./laks.								Fritidsfiskere hele landet. Garn m. maskemål mellem 55 mm og 65 mm ikke tilladt. 1. juli til 15. november.				Farvet havørred/laks. Fredet 16. nov. til 15 jan.		
I Bælterne, Øresund og Østersøen gælder det, at enhver laks, der fanges, øjeblikkeligt skal genudsættes i havet. Der må dog hjemtages én laks med afklippet fedtfinne (udsat laks) pr. dag pr. person. Laks, der hjemtages, skal landes hele. Under laksefiskeri skal alle fisk, der fanges, landes hele.														
* Ruser og fiskeri efter ål i saltvand forbudt.						Brug af krogliner ikke tilladt. 1. maj til 30. september.					* Ruser og fiskeri efter ål i saltvand forbudt. 1. nov. 2022 til 31. jan. 2023.			
Fredningsbælter.						Brug af ruser ikke tilladt fra 10. maj til 31. juli. Gælder ikke for fiskere med ålelicens.				Periodevise fredningsbælter. Fiskeri ikke tilladt. 16. september til 15. januar.				
1 torsk.	Fiskeri efter torsk ikke tilladt. 15. januar til 31. marts 2022.	Resten af året i 2022 må lyst- og fritidsfiskere maks. hjembringe 1 torsk pr. person pr. dag.												

* Erhvervs- og bierhvervsfisker må i perioden 1. november 2022. til 31 januar 2023 anvende § 7 ruser til fangst af andet end ål.