

Alle redskaber skal være mærket og afmærket efter gældende regler.

#### Afmærkning af ruser, krogliner og nedgarn.

Bøje med to flag og to gule lysrefleksbånd i redskabets vestlige ende.

Bøje med et flag og et gult lysrefleksbånd i redskabets østlige ende.

Flagene må ikke være hvide.

#### Mindstemål i Kolding Fjord (Bælterne og Østersøen underområde 22)

Gulål	Havørred	Ising	Laks	Makrel	Multe	Mørksej
40 cm	40 cm	Intet mindstemål	60 cm	Intet mindstemål	Intet mindstemål	Intet mindstemål
Pighvar	Rødspætte	Rødtunge	Sild	Skrubbe	Slethvar	Torsk
30 cm	25 cm	Intet mindstemål	Intet mindstemål	23 cm	30 cm	35 cm
Hummer*	*Hummer i Bælterne og Østersøen måles i fuld længde.					
21 cm						

#### For uddybende materiale henvises til følgende bekendtgørelser:

**Bek. nr. 163/1994** om fredningsbælterne i Vejle Amt

**Lbk. nr. 261/2019** Fiskeriloven

**Bek. nr. 341/1949** om fredning af fuglelivet på Kolding inderfjord og en del af Kolding Å

**Bek. nr. 366/2019** om trawl- og andet vodfiskeri

**Bek. nr. 791/2018** om mindstemål for fisk og krebsdyr i saltvand

**Bek. nr. 844/2022** om forbud mod erhvervmæssigt og rekreativt fiskeri af ål i saltvand...

**Bek. nr. 1473/2016** om fredningstider for fisk og krebsdyr i saltvand

**Bek. nr. 1551/2015** om betingelserne for erhvervmæssigt fiskeri efter ål i saltvand og ferskvand

**Bek. nr. 1552/2015** om fiskeredskaber (bundgarn mv.) i saltvand

**Bek. nr. 1615/2015** om rekreativt fiskeri i salt- og ferskvand samt redskabsfiskeri mv. i ferskvand

**RFO. nr. 2022/2090** om fastsættelse af fiskerimuligheder for visse fiskebestande og...

**Bek. nr. 2298/2021** om regulering af fiskeri efter muslinger og østers

Det er dit ansvar at være orienteret om ændringer i lovgivningen! Denne folder og tilhørende kort forældes med tiden. Den nyeste version kan hentes som PDF-fil på følgende hjemmesider:

[www.fiskeristyrelsen.dk](http://www.fiskeristyrelsen.dk) samt på: [www.fiskepleje.dk](http://www.fiskepleje.dk)

Folderen er blevet tildelt til samarbejde med Kolding og Omegns Fritidsfiskeriforening samt Fiskeristyrelsen.

# Information om særlige regler for fiskeri i Kolding Fjord

Opdateret januar 2023

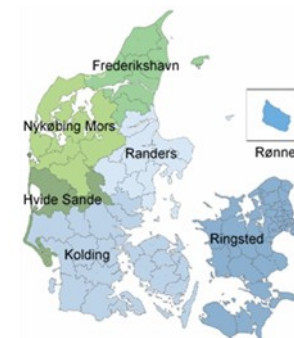


Vær opmærksom på at den til enhver tid gældende fiskerilovgivning, også omfatter fiskeri i **Kolding Fjord!**

Har du yderligere spørgsmål vedrørende gældende regler for lyst- eller fritidsfiskeri, er du velkommen til at kontakte Fiskeristyrelsens fiskerikontrol på tlf.nr.: **+45 7218 5600**

Du kan også finde opdateret information på vores hjemmeside: [www.fiskeristyrelsen.dk](http://www.fiskeristyrelsen.dk)

Vi har bemandede lokalafdelinger i Frederikshavn, Nykøbing Mors, Randers, Hvide Sande, Kolding, Ringsted og Rønne.



# Fredningsbælter og andre fiskeribegrænsninger i Kolding Fjord

## Særligt for lyst- og fritidsfiskere:

Dørgfiskeri/trolling for motorkraft er forbudt inden for 100 m fra land.

Garnhøjder: Flydende garn maksimalt 3 m.  
Bundsatte garn maksimalt 1,5 m

Garnlængder: 1, 2 eller 3 garn á 45 m eller en samlet, maksimal længde på 135 m.

Garn må ikke sættes nærmere land end 100 meter.

(gælder også for erhvervsfiskere)

Lyst og fritidsfiskeri er personligt.

En eventuel fangst må ikke sælges.

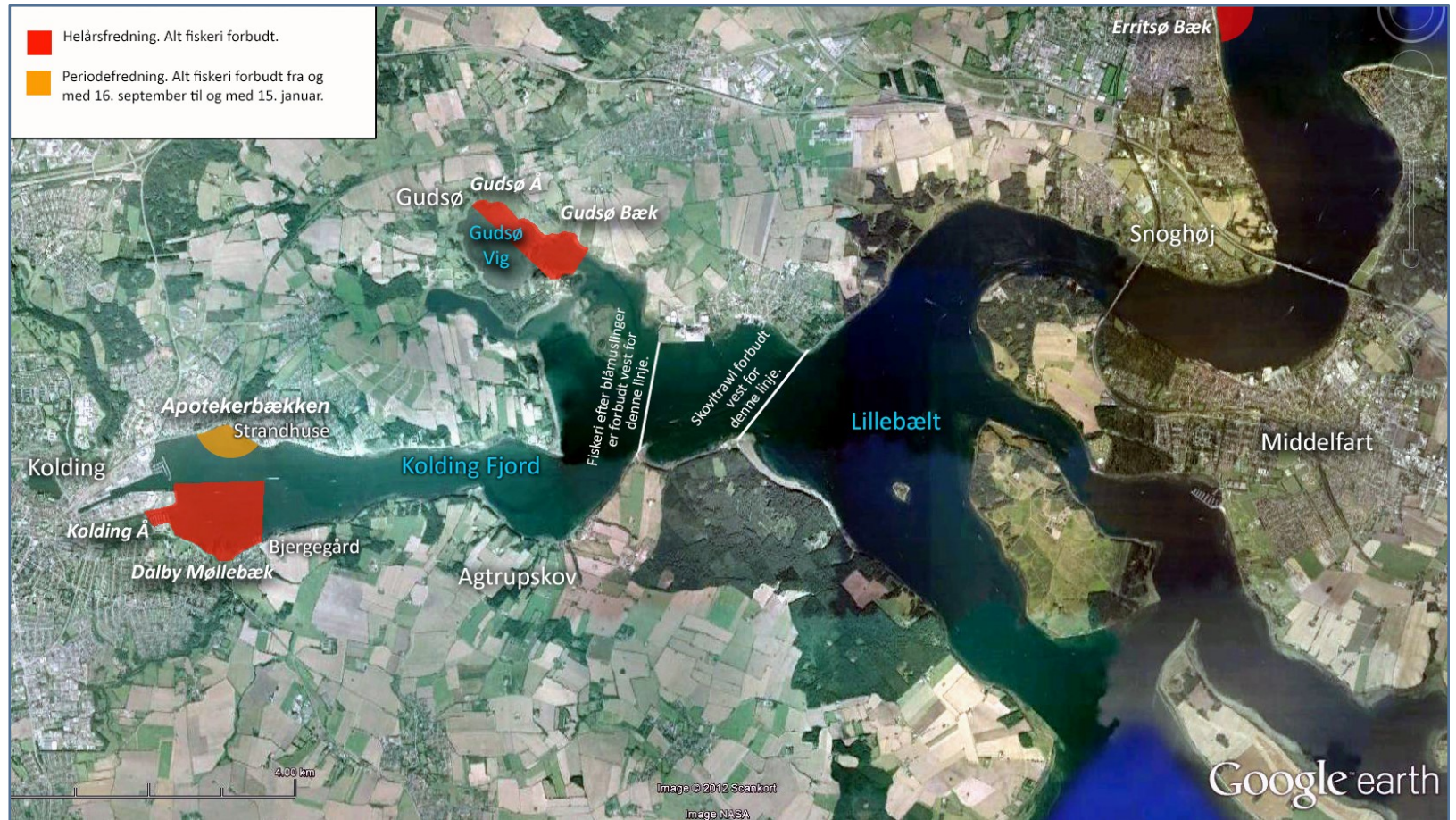
## Rengjorte udskiftningsredskaber!

Det er tilladt at medbringe rengjorte udskiftningsredskaber, når du sejler ud for at bjærge dine tidligere satte redskaber. Det er således muligt, kortvarigt, at have det dobbelte antal, tilladte redskaber med i båden. Det tilladte antal "beskidte" redskaber plus det tilladte antal "rene" redskaber.

De redskaber, der allerede fiskes med, skal bjærges inden udskiftningsredskaberne sættes.

Det vil ikke blive accepteret, at der på noget tidspunkt er flere end det tilladte antal redskaber i vandet!

En rejepæleruse må generelt fiske hele året. Placeringen af rusen skal tilmeldes inden den tages i brug.



Tilmeldingsskemaet kan hentes på Fiskeristyrelsens hjemmeside: [www.fiskeristyrelsen.dk](http://www.fiskeristyrelsen.dk) - Det udfyldte skema sendes til: **Fiskeristyrelsen - Fiskeriinspektorat Øst - Frejasvej 1 - 4100 Ringsted**

		Redskabsbegrænsninger og fredningstider i Kolding Fjord											
		De anførte datoer er inklusive!											
		Januar	Februar	Marts	April	Maj	Juni	Juli	August	September	Oktober	November	December
	= fredningstider												
	= redskabsbegrænsninger												
	Farvet havør./laks.							Fritidsfiskere hele landet. Garn m. maskemål mellem 55 mm og 65 mm ikke tilladt. 1. juli til 15. november.					Farvet havørred/laks. Fredet 16. nov. til 15 jan.
I Bælterne, Øresund og Østersøen gælder det, at enhver laks, der fanges, øjeblikkeligt skal genudsættes i havet. Der må dog hjemtages én laks med afklippet fedtfinne (udsat laks) pr. dag pr. person. Laks, der hjemtages, skal landes hele. Under laksefiskeri skal alle fisk, der fanges, landes hele.													
Fiskeri efter ål i saltvand forbudt hele året.													
							Brug af krogliner ikke tilladt. 1. maj til 30. september.						
Fredningsbælter.						Brug af ruser ikke tilladt fra 10. maj til 31. juli. Gælder ikke for fiskere med ålelicens.				Periodevise fredningsbælter. Fiskeri ikke tilladt. 16. september til 15. januar.			
1 torsk.		Fiskeri efter torsk ikke tilladt. 15. januar til 31. marts.			Resten af året må lyst- og fritidsfiskere maks. hjembringe 1 torsk pr. person pr. dag.								

\* Erhvervs- og bierhvervsfisker må i perioden 1. november 2022. til 31 januar 2023 anvende § 7 ruser til fangst af andet end ål.