

## Kortudsnit over fredningszoner i Kilen ved Struer. Hel- og halvårsfredningszoner.



Folderen er blevet til i samarbejde med Nordvestjysk Fritidsfiskeforening og Fiskeristyrelsen.

### For uddybende materiale henvises til følgende bekendtgørelser:

- Lbk. nr. 261/2019** Fiskeriloven
- Bek. nr. 540/1988** om fredningsbælter ved Kilen v. Struer
- Bek. nr. 674/1996** om stoprist eller spærrenet i fiskeredskaber i visse salte vande
- Bek. nr. 791/2018** om mindstemål for fisk og krebsdyr i saltvand
- Bek. nr. 844/2022** om forbud mod erhvervsmæssigt og rekreativt fiskeri af ål i saltvand...
- Bek. nr. 1321/2005** om regulering af fiskeriet med nedgam i Kilen ved Struer
- Bek. nr. 1473/2016** om fredningstider for fisk og krebsdyr i saltvand
- Bek. nr. 1551/2015** om betingelserne for erhvervsmæssigt fiskeri efter ål i saltvand og ferskvand
- Bek. nr. 1552/2015** om fiskeredskaber (bundgam mv.) i saltvand
- Bek. nr. 1615/2015** om rekreativt fiskeri i salt- og ferskvand samt redskabsfiskeri mv. i ferskvand

Det er dit ansvar at være orienteret om ændringer i lovgivningen! Denne folder og tilhørende kort forældes med tiden. Den nyeste version kan hentes som PDF-fil på følgende hjemmesider:  
[www.fiskeristyrelsen.dk](http://www.fiskeristyrelsen.dk) samt på: [www.fiskepleje.dk](http://www.fiskepleje.dk)

# Information om særlige regler for fiskeri i Kilen ved Struer

Opdateret januar 2023

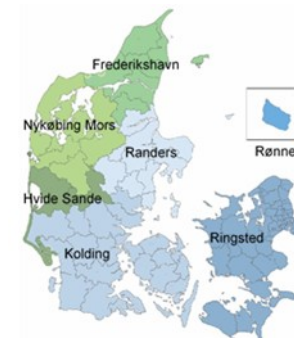


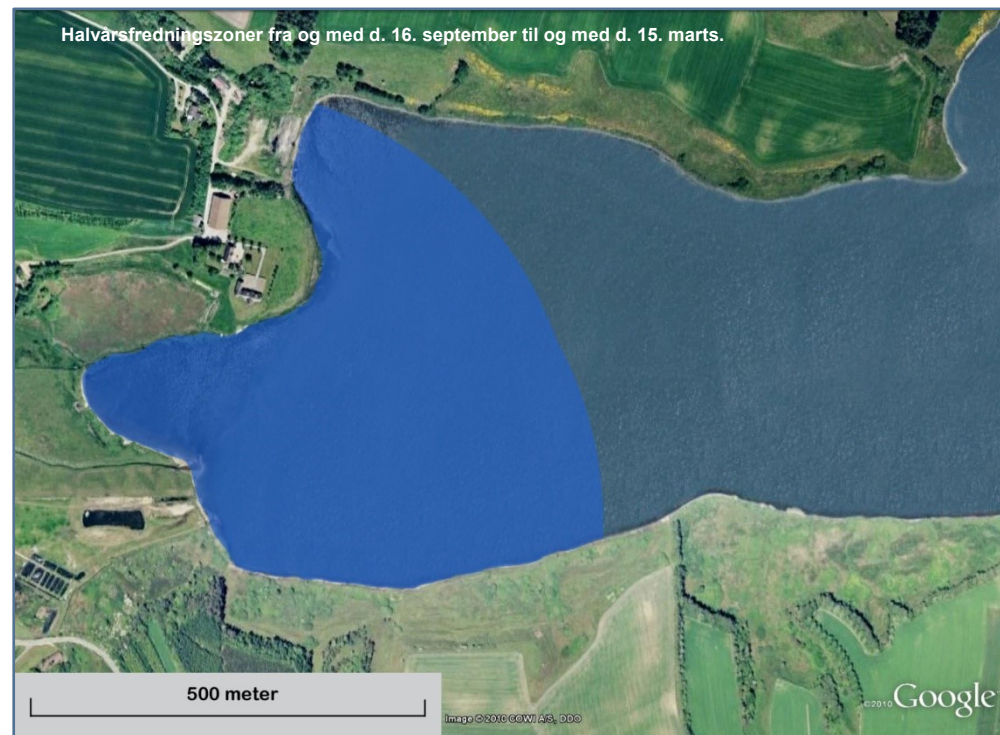
Vær opmærksom på at den til enhver tid gældende fiskerilovgivning, også omfatter fiskeri i **Kilen ved Struer!**

Har du yderligere spørgsmål vedrørende gældende regler for lyst- eller fritidsfiskeri, er du velkommen til at kontakte Fiskeristyrelsens fiskerikontrol på tlf.nr.: **+45 7218 5600**

Du kan også finde opdateret information på vores hjemmeside:  
[www.fiskeristyrelsen.dk](http://www.fiskeristyrelsen.dk)

Vi har bemandede lokalafdelinger i Frederikshavn, Nykøbing Mors, Randers, Hvide Sande, Kolding, Ringsted og Rønne.





### I Kilen ved Struer er der fastsat følgende fredningszoner:

Hvor kanalen udmunder i Limfjorden, er der fastsat en zone med en radius af 500 meter, hvori alt fiskeri er forbudt.

I hele kanalen, som forbinder Kilen med Limfjorden, er alt fiskeri forbudt.

Hvor kanalen udmunder i Kilen, er der fastsat en zone med en radius af 60 meter, hvori alt fiskeri er forbudt. (se kortet herover)

I den vestligste del af Kilen udløber der 2 mindre vandløb. Fra udmundingen af disse vandløb og i en radius af 500 meter, er der fastsat halvårslige fredningszoner. I disse zoner er alt fiskeri forbudt fra og med den 16. september til og med den 15. marts. (se kort på modstående side).

### Mindstemål i Kilen

Gulål	Havørred	Helt	Skrubbe
40 cm	40 cm	36 cm	Intet mindstemål

### Særlige regler ved fiskeri i Kilen:

Trawl og andet vodfiskeri er forbudt.

Fiskeri med nedgarn i Kilen skal udøves personligt.

Ved erhvervsfiskeri skal medhjælperen have erhvervsfiskerstatus, hvis redskabet røgtes eller sættes uden ejerens medvirkende.

Fiskeri med nedgarn i Kilen skal udøves personligt og med højst tre nedgarn pr. person, uanset om fiskeriet udøves erhvervsmæssigt eller som fritidsfisker. Intet garn må være længere end 45 m.

### Spærrenet eller stoprist i ruser

Alle former for ruser skal, i den forreste bøjle eller forreste kalv, være forsynet med enten et fastmonteret spærrenet eller en stoprist af hensyn til fugle og pattedyr.

### Redskabsbegrænsninger og fredningstider i Kilen.

De anførte datoer er inklusive

	Januar	Februar	Marts	April	Maj	Juni	Juli	August	September	Oktober	November	December
<b>Helt fredet.</b> 1. nov. til 31. jan.												
<b>F. havør. laks</b>												
<b>Garn halvmaske mindre end 65 mm.</b>												
<b>Fiskeri efter ål i saltvand ikke tilladt hele året.</b>												
<b>* Ruser ikke tilladt.</b>												

\*\* Erhvervs- og bierhvervsfisker må i perioden 1. november 2022 til 31. januar 2023 anvende § 7 ruser til fangst af andet end ål.