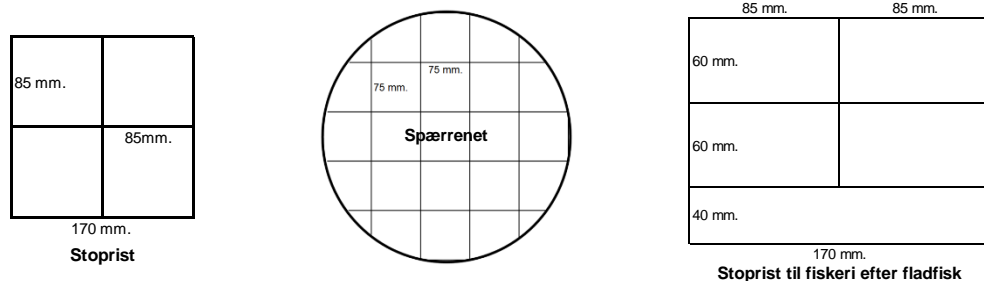




I § 8, 9 og 10 områderne skal der hele året, i bundgarn og bundgarnslignende ruseredskaber, være anbragt et tætsluttende spærrenet eller en stoprist.
Spærrenettet skal monteres i rusens forreste bøjle. Maskevidde (halvmaske) 75 mm.
Stopristen skal monteres i rusens forreste kalv. Rammen skal være 170 mm x 170 mm.
Rammen deles med et kryds, så sidelængden i de enkelte huller ikke overstiger 85 mm.
Til fiskeri efter fladfish kan der anvendes en tredje type stoprist, som ses herunder:



Mindstemål i underområde 22 (Bælterne/vestlige Østersø og Odense Fjord)

| | | | | | | | |
|-----------|------------------|------------------|---------|------------------|------------------|------------------|---------|
| Gulål | Havørred* | Ising | Laks | Makrel | Multe | Mørksej | Pighvar |
| 40 cm | 40 cm | Intet mindstemål | 60 cm | Intet mindstemål | Intet mindstemål | Intet mindstemål | 30 cm |
| Rødspætte | Rødtunge | Sild | Skrubbe | Slethvar | Torsk | Hummer** | |
| 25 cm | Intet mindstemål | Intet mindstemål | 23 cm | 30 cm | 35 cm | 21 cm | |

**Hummer i Bælterne og Østersøen måles i fuld længde.

*Særligt mindstemål i Odense Fjord.

| |
|----------|
| Havørred |
| 45 cm |

For uddybende materiale henvises til følgende bekendtgørelser:

Bek. nr. 188 om fredningsbælter ved Fyn, inkl. De sydfynske øer (Ærø og Langeland)

Bek. nr. 407 Odense Fjord Vildtreservat

Lbk. nr. 764 Fiskeriloven

Bek. nr. 791 om mindstemål for fisk og krebsdyr i saltvand

Bek. nr. 1473 om fredningstider for fisk og krebsdyr i saltvand

Bek. nr. 1551 om betingelserne for erhvervmæssigt fiskeri efter ål i saltvand og ferskvand

Bek. nr. 1552 om fiskeredskaber (bundgarn mv.) i saltvand

Bek. nr. 1615 om rekreativt fiskeri i salt- og ferskvand samt redskabsfiskeri mv. i ferskvand

VDT. nr. 7004 for fiskeriet i Odense Fjord og i farvandet nord for Fyn

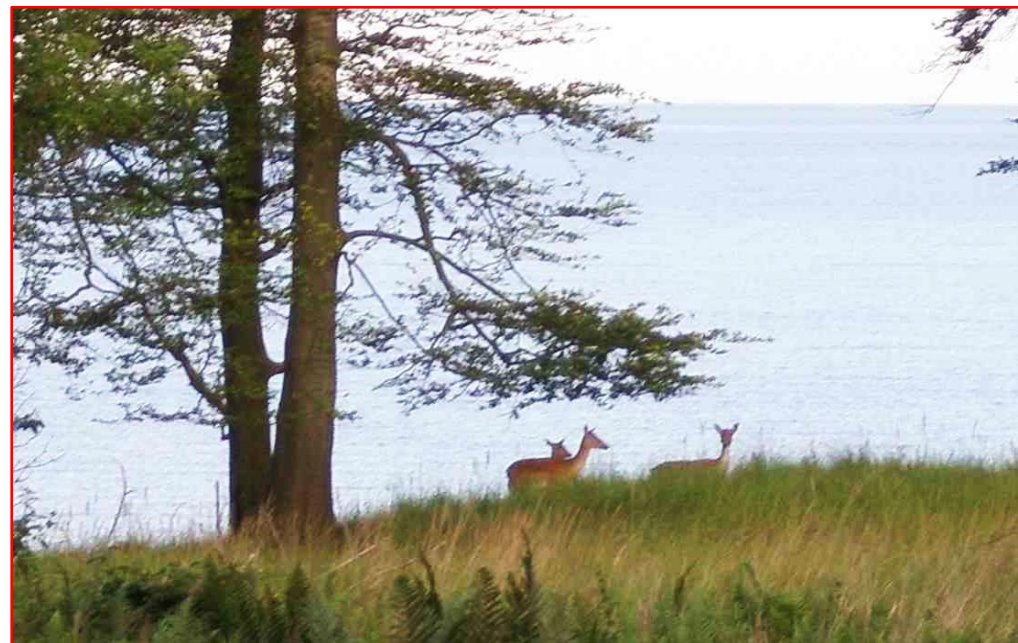
Det er dit ansvar at være orienteret om ændringer i lovgivningen! Denne folder og tilhørende kort forældes med tiden. Den nyeste version kan hentes som PDF-fil på følgende hjemmesider:

www.fiskeristyrelsen.dk samt på: www.fiskepleje.dk



Information om særlige regler for fiskeri i Odense Fjord

Opdateret juli 2018



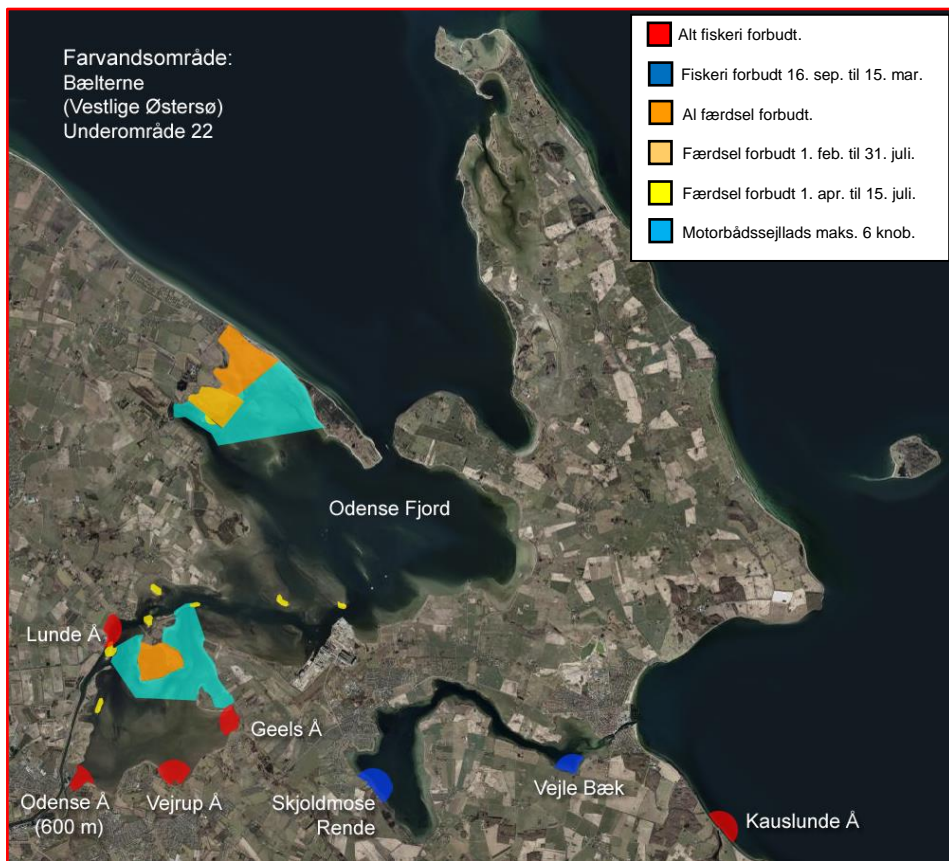
Vær opmærksom på at den til enhver tid gældende fiskerilovgivning, også omfatter fiskeri i **Odense Fjord!**

Har du yderligere spørgsmål vedrørende gældende regler for lyst- eller fritidsfiskeri, er du velkommen til at kontakte Fiskeristyrelsens fiskerikontrol på tlf.nr.: **+45 7218 5600**

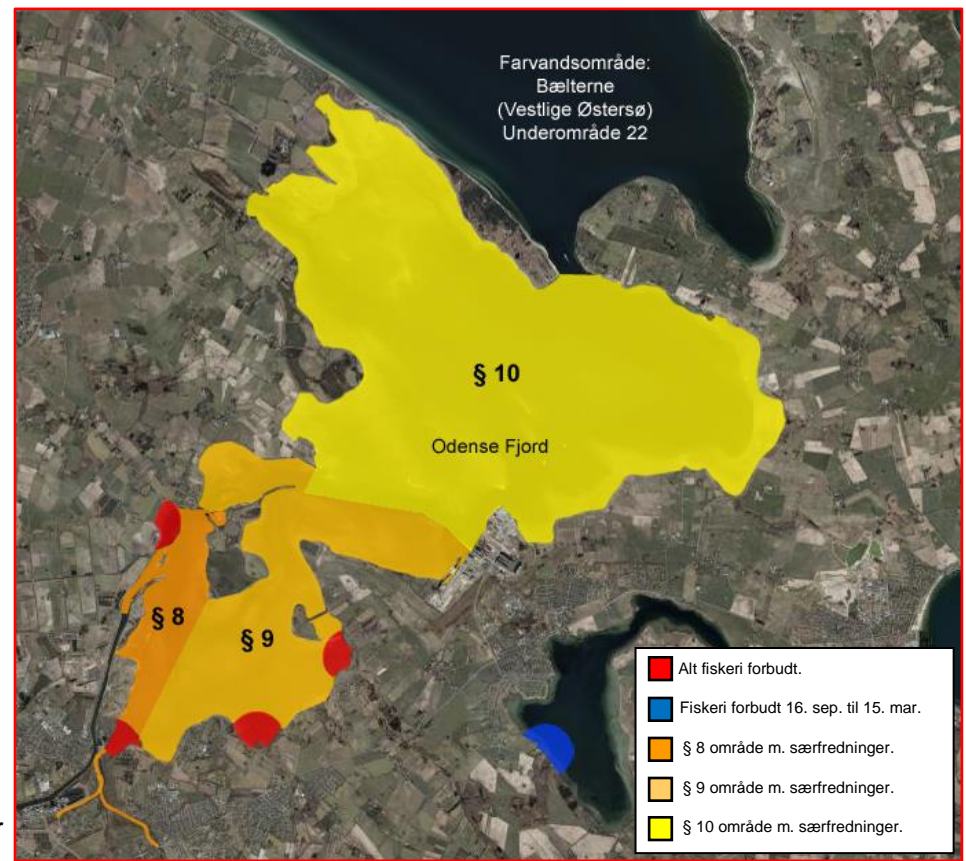
Du kan også finde opdateret information på vores hjemmeside: www.fiskeristyrelsen.dk

Vi har bemandede lokalafdelinger i Frederikshavn, Nykøbing Mors, Randers, Hvide Sande, Kolding, Ringsted og Rønne.





De anførte datoer er inklusive!



Redskabsbegrænsninger og fredningstider i Odense Fjord og underområde 22

| Orange felt = redskabsbegrænsninger | | | | | | | | | | | Rødt felt = fredningsperioder | |
|-------------------------------------|---------|-------|-------|--|------|------|---|-----------|---------|----------|--|--|
| Januar | Februar | Marts | April | Maj | Juni | Juli | August | September | Oktober | November | December | |
| | | | | | | | | | | | | |
| | | | | Brug af ruser forbudt 10. maj til 31. juli. Gælder ikke for ålelicens. | | | | | | | | |
| Farvet havørred/laks. | | | | | | | Fritidsfiskere hele landet. Garn m. halvmaskemål mellem 55 mm og 65 mm forbudt fra 1. jul. til 15. nov. | | | | Farvet havørred/laks fredet 16. november til 15. januar. | |
| | | | | Brug af krogliner forbudt fra 1. maj til 30. september. | | | | | | | | |

■ Særfredninger i § 8 området. (Se ovenstående kort)

| | | | | | | | | | | |
|--|--|--|--|--|--|--------------------------------|--|--|--|---|
| Havørred (<i>Salmo trutta</i>) fredet fra 1. oktober til og med første fredag i marts måned. | Bundgarn skal være sænket 30 cm. under den til enhver tid værende vandoverflade i marts, april og maj måned. | | | | | | | | | Havørred (<i>Salmo trutta</i>) fredet fra 1. oktober til og med første fredag i marts måned. |
| Fiskeri med stang og lette håndredskaber forbudt fra 1. okt. til første fredag i marts. | | | | | | | | | | Fiskeri med stang og andre lette håndredskaber forbudt fra 1. oktober til og med første fredag i marts måned. |
| Garnfiskeri forbudt hele året. | | | | | | Garnfiskeri forbudt hele året. | | | | |

■ Særfredninger i § 9 området. (Se ovenstående kort)

| | | | | | | | | | | |
|--|--|--|--|--|--|--|--|--|--|---|
| Havørred (<i>Salmo trutta</i>) fredet fra 1. oktober til og med første fredag i marts måned. | Bundgarn skal være sænket 30 cm. under den til enhver tid værende vandoverflade i marts, april og maj måned. | | | | | | | | | Havørred (<i>Salmo trutta</i>) fredet fra 1. oktober til og med første fredag i marts måned. |
| Fiskeri med stang og lette håndredskaber forbudt fra 1. okt. til første fredag i marts. | | | | | | | | | | Fiskeri med stang og andre lette håndredskaber forbudt fra 1. oktober til og med første fredag i marts måned. |
| Garnfiskeri forbudt. 1. december til og med 15. maj. | | | | Skrubbegarn tilladt 16. maj til 30. nov. efter følgende krav: a) helmaskemål på mindst 130 mm. b) overtellens opdrift ikke højere end flydeline nr. 1, 400 g. opdrift pr. 100 m. c) garnhøjde på maks. 1,2 m. strakt mål. d) garnlængde på maks. 135 m. e) skal være bundsatte garn. Ej opspændte eller pælesatte. | | | | Garnfiskeri forbudt. 1. dec. til og med 15. maj. | | |

■ Særfredninger i § 10 området. (Se ovenstående kort)

| | | | | | | | | | | |
|--|--|--|--|--|--|--|--|--|--|--|
| | Bundgarn skal være sænket 30 cm. under den til enhver tid værende vandoverflade i marts, april og maj måned. | | | | | | | | | |
| Garnlængden må maksimalt være 135 meter. | | | | | | Garnlængden må maksimalt være 135 meter. | | | | |