



En fritidsfiskerrejepæleruse må fiske hele året. Placeringen af rusen skal tilmeldes, inden den tages i brug. Tilmeldingsskemaet kan hentes på Fiskeristyrelsens hjemmeside: www.fiskeristyrelsen.dk

Skemaet sendes til:

Fiskeristyrelsen
Fiskeriinspektorat Øst
Frejasvej 1
4100 Ringsted

For uddybende materiale henvises til følgende bekendtgørelser:

- Bek. nr. 135** om forbud mod sejlads, ankring og fiskeri mv. i visse områder i dansk farvand
- Bek. nr. 674** om stoprist eller spærrenet i fiskeredskaber i visse salte vande
- Lbk. nr. 764** Fiskeriloven
- Bek. nr. 862** om Ebeltoft Vig Vildreservat
- Bek. nr. 791** om mindstemål for fisk og krebsdyr i saltvand
- Bek. nr. 1473** om fredningstider for fisk og krebsdyr i saltvand
- Bek. nr. 1551** om betingelserne for erhvervsmæssigt fiskeri efter ål i saltvand og ferskvand
- Bek. nr. 1552** om fiskeredskaber (bundgarn mv.) i saltvand
- Bek. nr. 1588** om trawl- og andet vodfiskeri
- Bek. nr. 1615** om rekreativt fiskeri i salt- og ferskvand samt redskabsfiskeri mv. i ferskvand

Det er dit ansvar at være orienteret om ændringer i lovgivningen! Denne folder og tilhørende kort forældes med tiden. Den nyeste version kan hentes som PDF-fil på følgende hjemmesider: www.fiskeristyrelsen.dk samt på: www.fiskepleje.dk

Information om særlige regler for fiskeri i Kalø Vig & Ebeltoft Vig

Opdateret januar 2019



Vær opmærksom på at den til enhver tid gældende fiskerilovgivning, også omfatter fiskeri i **Kalø Vig og Ebeltoft Vig!**

Har du yderligere spørgsmål vedrørende gældende regler for lyst- eller fritidsfiskeri, er du velkommen til at kontakte Fiskeristyrelsens fiskerikontrol på tlf.nr.: **+45 7218 5600**

Du kan også finde opdateret information på vores hjemmeside: www.fiskeristyrelsen.dk

Vi har bemandede lokalafdelinger i Frederikshavn, Nykøbing Mors, Randers, Hvide Sande, Kolding, Ringsted og Rønne.



Særligt for lyst- og fritidsfiskere:

Dørgefiskeri/trolling for motorkraft er forbudt inden for 100 m fra land.

Garnhøjder:

Flydende garn maksimalt 3 m. Bundsatte garn maksimalt 1,5 m

Garnlængder:

1, 2 eller 3 garn med en samlet, maksimal længde på 135 m. Garn må ikke sættes nærmere land end 100 meter. (gælder også for erhvervsfiskere)

Lyst og fritidsfiskeri er personligt. En eventuel fangst må ikke sælges.

Det er tilladt at medbringe et lovligt antal klargjorte fiskeredskaber i båden, når man sejler ud for at bjærge sine tidligere satte redskaber.

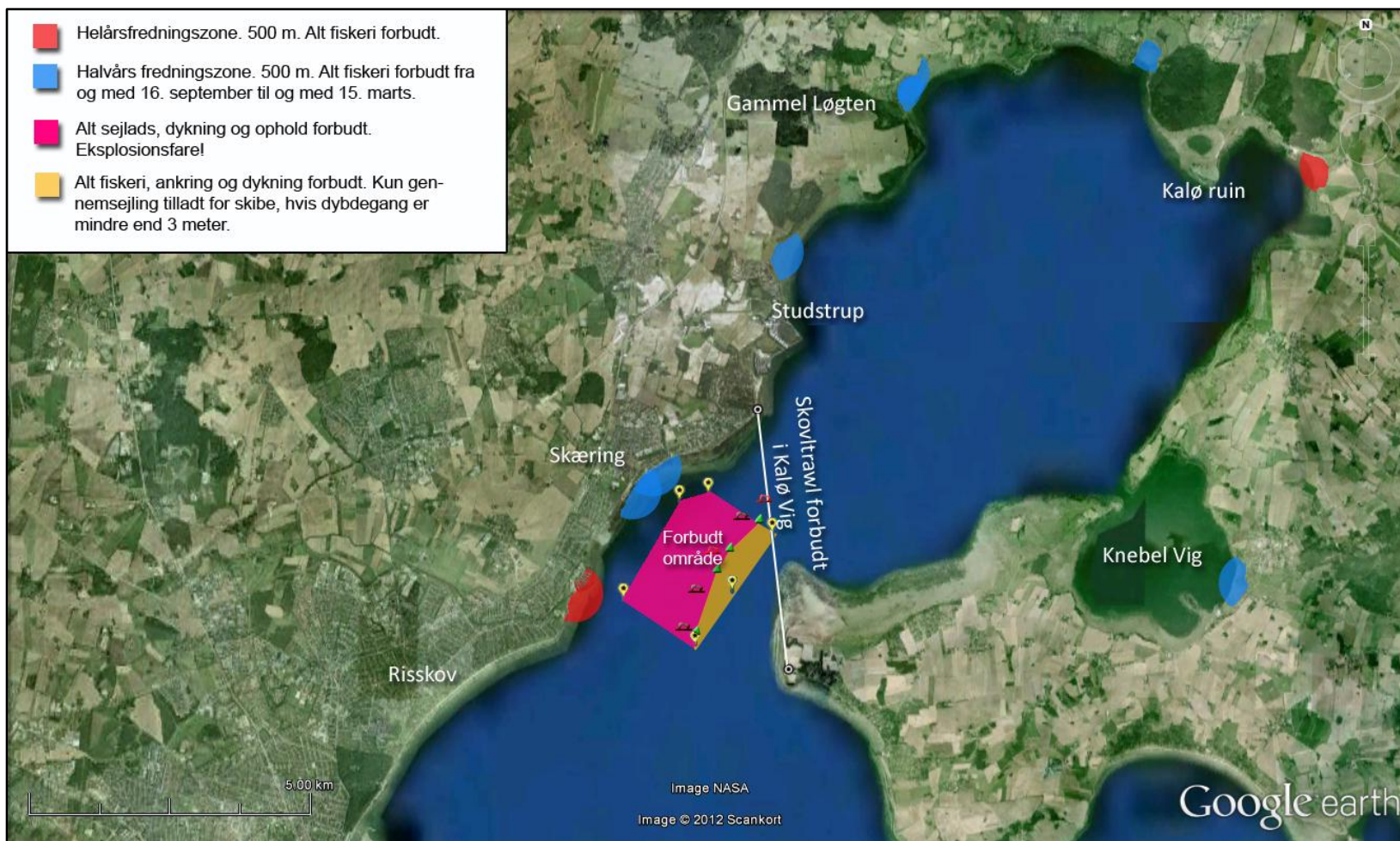
En fritidsfisker må i saltvand højst anvende 6 redskaber af følgende typer: a) Krogliner à 100 kroge. b) Garn (rødspætte-, tunge-, sild-, makrel- e.l.). c) Ruser (enkelte eller dobbelte). d) Tejner.

Af ovennævnte redskaber må højst 3 være garn. Den samlede garnlængde må maksimalt være 135 m. En redskabsrække må højst indeholde 6 redskaber, som alle skal tilhøre samme fritidsfisker.

Særligt for erhvervsfiskere:

Uden ålelicens, kan der kun fiskes efter ål på samme vilkår som fritidsfiskere.

Der må maksimalt anvendes 6 kasteruser pr. bruger. De 6 kasteruser skal tilmeldes, inden de tages i brug. Tilmeldingsskemaet hentes på Fiskeristyrelsens hjemmeside: www.fiskeristyrelsen.dk
 Det udfyldte skema sendes til: Fiskeristyrelsen - Fiskeriinspektorat Øst - Frejasvej 1 - 4100 Ringsted.



Mindstemål i Kalø og Ebeltoft Vig. (Bælterne og Østersøen)

Gulål	Havørred	Ising	Kuller	Laks	Makrel	Multe	Mørksej	Pighvar	Rødspætte	Rødtunge	Sild	Skrubbe	Slethvar	Torsk	Hummer
40 cm	40 cm	Intet mindstemål	Intet mindstemål	60 cm	Intet mindstemål	Intet mindstemål	Intet mindstemål	30 cm	25 cm	Intet mindstemål	Intet mindstemål	23 cm	30 cm	35 cm	21 cm

Rødt felt = fredningsperioder
 Orange felt = redskabsbegrænsninger

Redskabsbegrænsninger og fredningstider i Kalø og Ebeltoft Vig

De anførte datoer er inklusive!

Januar	Februar	Marts	April	Maj	Juni	Juli	August	September	Oktober	November	December
				Brug af ruser forbudt 10. maj til 31. juli. Gælder ikke for ålelicens.							
Farvet havørred/laks.						Fritidsfiskere hele landet. Garn m. halvmaskemål mellem 50 mm og 65 mm forbudt fra 1. jul. til 15. nov.				Farvet havørred/laks fredet 16. november til 15. januar.	
				Brug af krogliner forbudt fra 1. maj til 30. september.							

I 2019 må lyst- og fritidsfiskere, i den vestlige Østersø, maksimalt beholde 7 torsk om dagen! Den vestlige Østersø starter SV. for en lige linje mellem Hasenøre syd for Ebeltoft og Gribens spids på Sjællands Odde.

I 2019 må lyst- og fritidsfiskere, i den vestlige Østersø, maksimalt beholde 7 torsk om dagen! Den vestlige Østersø starter SV. for en lige linje mellem Hasenøre syd for Ebeltoft og Gribens spids på Sjællands Odde.